

# Condor







# Quem quer vender mais, vende Condor.

Os melhores produtos em Limpeza, Higiene Bucal e Beleza já conquistaram um lugar especial na vida e na casa dos nossos clientes. Chegou a hora de conquistar os seus!



**Condor**



Condor

# CASA LIMPA FAZ BEM

CUIDAR DA NOSSA CASA  
É CUIDAR DA GENTE.

DESCUBRA OS PEQUENOS  
PRAZERES DA ROTINA DE  
LIMPEZA EM UMA INCRÍVEL  
JORNADA COM A CONDOR.



#### INFLUENCIADORES

mostrando a sua rotina de cuidados com a casa.



#### PROFISSIONAIS EM SAÚDE MENTAL

ensinando sobre os impactos do cuidado com a casa e o bem-estar.



#### CONTEÚDOS ESPECIAIS

para você se conectar ainda mais com o seu lar, doce lar.

SIGA A CONDOR NAS  
REDES SOCIAIS E ACOMPANHE  
TODOS OS CONTEÚDOS!

 /mundocondor

 @condorlimpeza

 @mundocondor

 /mundocondor



# Pano Reutilizável 1691

Super absorvente e seca rápido após o uso.  
Cód. 974687 • 12x1



# Kit Panos 1692

Cód. 974588  
12x1

# Esponja Biodegradável

## Limpeza Pesada



**1º DO BRASIL**  
Totalmente biodegradável



**DURA MAIS**  
Limpeza imbatível sem esforço



EMBALAGEM ECONÔMICA

**Condor**

Ref. **1566**  
Cód. 974252  
60x1



Ref. **1565**  
Cód. 974241  
5x12x1



**TECNOLOGIA EXCLUSIVA**  
CERDAS CRUZADAS

Agarra melhor a sujeira  
+prática + eficiente

MULTIUSO

**Vassoura V35**

Cód. 974180 CCCX • 15x1  
Cód. 97692 SC • 12x1



MULTIUSO



**Vassoura V3**

Cód. 973573 CCCX • 12x1

MULTIUSO

MAIOR ÁREA DE VARRIÇÃO



**Vassoura V7**

Cód. 973802 CCCX • 12x1

MULTIUSO



**Vassoura Madri**

Cód. 973797 CCCX • 14x1  
Cód. 98970 SC • 14x1

USO INTERNO



**Vassoura V9**

Cód. 973781 CCCX • 12x1  
Cód. 97904 SC • 12x1

USO INTERNO



**Vassoura V8**

Cód. 973809 CCCX • 6x1

USO INTERNO

IDEAL PARA LIMPEZA DE RODAPÉS



**Vassoura V2**

Cód. 973804 CCCX • 6x1

USO EXTERNO



**Vassoura V52**

Cód. 973803 CCCX • 12x1  
Cód. 973810 SC • 12x1

USO EXTERNO



**Vassoura V45**

Cód. 97336 CCCX • 6x1

FUNÇÃO 2 EM 1  
RODO • ESFREGA CHÃO



**Esfrega e Seca**

Cód. 973816 CCCX • 12x1

**Varre Firme**

Maior altura das Cerdas e mais Macias.

+Requinte  
com Acabamento  
Capa cor Mogno

**Vassoura V67**

Cód. 974513 CCCX • 12x1



AGARRA  
NO PANO  
DE CHÃO



MAIS  
EFICIÊNCIA.  
COM DUPLA  
CAMADA  
DE EVA

Rodo Duplo  
**30 cm – 1126**

Cód. 973801 CCCX • 12x1

MAIS  
EFICIÊNCIA.  
COM DUPLA  
CAMADA  
DE EVA



Rodo Duplo  
**40 cm – 1127**

Cód. 973808 CCCX • 12x1

MAIS  
EFICIÊNCIA.  
COM DUPLA  
CAMADA  
DE EVA



Rodo Duplo  
**60 cm – 1128**

Cód. 973798 CCCX • 12x1



Rodo Multiuso  
**30 cm – 1124**

Cód. 973799 CCCX • 12x1



Rodo Multiuso  
**40 cm – 1125**

Cód. 974448 CCCX • 12x1  
Cód. 97105 SC • 12x1



Pá para Lixo  
**1506**

Cód. 98459 • 12x1



Pá para Lixo  
**1504**

Cód. 970101 • 12x1



Pá para Lixo  
**1507**

Cód. 90852 • 12x1



Conjunto Pá/Espanador  
**VP-2**

Cód. 90855 • 6x1



Vassourinha de mão  
**E-103**

Cód. 90854 • 24x1



NOVIDADE  
NOVIDADE  
NOVIDADE

## Nova Pá Articulada



Base  
de apoio

mantém a pá de  
pé sem tombar.



Borracha  
aplicada

evita que a sujeira entre  
para debaixo da pá



## Cabo articulado:

Ocupa menos espaço e  
pode ser guardada em  
qualquer lugar

+ ergonômica  
+ prática  
+ eficaz

Pá para Lixo **Nova**  
**1509**

Cód. 974242 • 12x1



**MAIS PRATICIDADE  
E ECONOMIA PARA  
O DIA A DIA**

Mais robusto, mais resistente.  
Sem pinga pinga e não arrebenta na  
hora de amarrar.

**Saco 15L**  
**1464**  
Cód. 974248  
24x1

**Saco 30L**  
**1465**  
Cód. 974249  
24x1

**Resistência  
e qualidade**  
que fazem a diferença  
na sua rotina.

**Saco 50L**  
**1466**  
Cód. 974250  
24x1

**Saco 100L**  
**1467**  
Cód. 974251  
24x1

**Eco  
no  
mia**  
de verdade para  
o seu dia a dia

**Saco 15L - 1460**  
Cód. 974244 • 12x1

**Saco 30L - 1461**  
Cód. 974245 • 12x1

**Saco 50L - 1462**  
Cód. 974246 • 12x1

**Saco 100L - 1463**  
Cód. 974247 • 12x1

# QUALIDADE E PRATICIDADE

PODE CONTAR COM A CONDOR!  
Desde 1929 presente em milhares de lares pelo Brasil.

**Mop Spray 1690 e 1690R**  
Cód. 972873 • 6x1

Refil  
Cód. 98750 • 12x1

• MÁXIMA PRATICIDADE E LIMPEZAS ÚMIDAS

**Mop Autotorção 1570**  
Cód. 973852 • 6x1

• CABO RETRÁTIL (LIMPEZA COM UM ÚNICO TOQUE)  
• EFICAZ E PRÁTICO (LIMPEZA POR FORÇA DO CABO)

**Mop Autotorção Econômico 1573**  
Cód. 973753 • 12x1

**Mop Cera 1611**  
Cód. 974243 • 12x1

• LANÇAMENTO

**Mop 360° 1660 e 1660R**  
Cód. 973255 • 1x1

Refil  
Cód. 973256 • 12x1

• LIMPEZA SEM SUJAR AS MÃOS  
• SISTEMA DE CENTRIFUGAÇÃO  
• CABO ARTICULADO ALCANÇA OS CANTOS (360°)

**Mop PVA 1620 e 1620R**  
Cód. 98143 • 6x1

Refil  
Cód. 98144 • 12x1

• DISPENSA USO DE FERRAMENTAS  
• TROCA RÁPIDA E FÁCIL DO REFIL  
• EXCELENTE PARA TAPETES E ESTUDES

**Mop Limpa e Lustra 1590**  
Cód. 973806 • 6x1

• PISO BRILHANDO COM MUITA AGILIDADE  
• EFICAZ PARA PISOS DE CIMENTO

**Mop Esfrega Piso 1610 e 1610R**  
Cód. 973805 • 6x1

Refil  
Cód. 970145 • 12x1

**Mop Lava e Seca 1550 e 1550R**  
Cód. 973807 • 12x1

Refil  
Cód. 970143 • 12x1

• PODE SER UTILIZADO PARA LAVAR E SECAR  
• LIMPEZA RÁPIDA SEM SUJAR AS MÃOS

**Balde com Escorredor 12Lts 1640**  
Cód. 93279 • 12x1

• USE JUNTO COM MOPS CONDOR

**Mop Limpa Vidros 1130**  
Cód. 98781 • 12x1

• HASTE FLEXÍVEL  
• CABO EXTENSOR (CM X 120 CM)  
• CABO ARTICULADO



## ACESSÓRIOS QUE COMBINAM COM A LAVANDERIA?

Sim! Buscamos cores que são tendência e que harmonizam com todas as casas e estilos.

**Prendedor de roupas decorado 1515**  
Cód. 972838  
12x1

PRENDE MUITO MAIS RÓTULOS EMBORRACHADOS  
CUIDADO COM O TECIDO - NÃO RISCAR EMBORRACHADOS  
MAIOR DURABILIDADE - 4 RAIOS SOLARES

**Prendedor de roupas 1517**  
Cód. 972837  
12x1

PRENDE MUITO MAIS RÓTULOS EMBORRACHADOS  
MAIOR DURABILIDADE - 4 RAIOS SOLARES

**Corda para varal 1250**  
Cód. 972843  
12x1

SUPER RESISTENTE - COM DUPLA CAPA  
MAIOR DURABILIDADE - 4 RAIOS SOLARES

**Escova Multiuso 1121**  
Cód. 97962  
12x1

CONFORTÁVEL - ERGONÔMICA

**Escova Multiuso 72**  
Cód. 98139 • 12x1

Tira tudo, sem enrolação.

**Rolo Adesivo**  
Condor

**Rolo Adesivo e Refil - 1632**  
Cód. 970129 • 12x1

**Rolo Adesivo - 1631**  
Cód. 970128 • 12x1

**Rolo Adesivo - 1631R**  
Cód. 970130 • 12x1

**Escova Multiuso 16**  
Cód. 85175 • 12x1  
Cód. 85174 • 36x1

**Escova para roupas 7720**  
Cód. 85102 • 12x1

**Luva Multiuso**  
Com pontos antiderrapantes para facilitar o uso.

IDEAL PARA LIMPEZA GERAL  
MÚLTIPLAS FUNÇÕES - USO INTERNO E EXTERNO

P - Cód. 97684 • 24x1  
M - Cód. 97683 • 24x1  
G - Cód. 97682 • 24x1



Rodo  
Multiuso  
**1122**  
Cód. 974848 • 12x1



Escova  
lava louças  
**15**  
Cód. 974849 • 12x1



Escova  
lava legumes  
**1730**  
Cód. 974852 • 12x1



Escova tira  
manchas  
**1760**  
Cód. 98887 • 12x1



Escova  
lava cantos  
**1720**  
Cód. 98147 • 12x1



Escova  
lava tênis  
**1710**  
Cód. 98140 • 12x1



Escova  
sanitária  
**6120**  
Cód. 85191 • 12x1



Escova  
sanitária  
**6106**  
Cód. 973510  
12x1



Escova  
sanitária  
**6100**  
Cód. 85189 • 6x1

PARA  
APLICAR



Escova para  
sapatos  
**0**  
Cód. 85103 • 12x1

PARA  
ESPALHAR



Escova para  
sapatos  
**1**  
Cód. 85104 • 12x1

PARA  
LUSTRAR



Escova para  
sapatos  
**90**  
Cód. 85107 • 12x1



Pano  
reutilizável  
**1691**

Super absorvente  
e seca rápido após o uso.

Cód. 974687  
12x1



Kit Panos  
**1692**  
Cód. 974588  
12x1



Pano multiuso  
**1671**  
Cód. 974481  
12x1



Pano multiuso  
**1673**  
Cód. 97709  
24x5x1



Pano multiuso  
**L7P5**  
**1659**  
Cód. 972215  
24x7x1



Pano multiuso  
**1670**  
Cód. 91285  
24x5x1



Pano multiuso  
microfibr  
**1677**  
Cód. 98147  
24x1



Pano de alto  
desempenho  
**1678**  
Cód. 98148  
24x1



Pano viscos  
chão  
**1675**  
Cód. 98145  
24x1



Pano de chão  
microfibr  
**1676**  
Cód. 98146  
24x1



Pano viscos  
multiuso  
**1679**  
Cód. 98642  
24x1



Pano  
esfrega e seca  
cozinha **1680**  
Cód. 970115 • 24x1

# ESPONJAS LIMPEZA PESADA

Elas estão de cara nova para  
acabar com a sujeira



**DURA MAIS**

Limpeza imbatível sem esforço



**PRÁTICA**

Para você passar menos  
tempo na cozinha.



**ANTIBAC E ANTIVÍRUS\***

Máximo cuidado para você e sua família

Esponja  
Limpeza  
Pesada  
1534  
Cód. 970711  
5x12x1



Esponja  
Limpeza  
Pesada com  
4 Unidades  
1539

Cód. 974847 • 60x1

Esponja Limpeza  
Pesada 1531

Cód. 970710 • 5x12x1



Display Esponja  
Limpeza Pesada  
com 4 Unidades  
1539

Cód. 971148 • 160x1



Esponja  
Limpeza Pesada  
L12P10 - 1555

Cód. 972217 • 5x12x1



Esponja  
Unhas  
Protegidas com  
3 Unidades  
1554

Cód. 971078  
5x12x1



Esponja  
Unhas  
Protegidas  
1537

Cód. 971128 • 5x12x1

**Condor**  
**Esponja Limpeza sem risco com 3 Unidades 1529**  
 Cód. 970378  
 5x12x1

**Condor**  
**Esponja Limpeza sem risco 1532**  
 Cód. 970379  
 5x12x1

LIMPA E DÁ BRILHO SEM RISCAR

**Condor**  
**Esponja Limpeza Extrema 1552**  
 Cód. 970643  
 5x12x1

LIMPEZA EFETIVA EM MENOS TEMPO

**Condor**  
**Esponja para Churrasqueira 1535**  
 Cód. 971076 • 24x1

LIMPEZA PESADA NÃO ENFERMEÇA

**Condor**  
**Esponja para lavar carros - 1530**  
 Cód. 970119 • 12x1

**Condor**  
**Esponja Banheiro 1538**  
 Cód. 970682  
 5x12x1

LIMPA E DÁ BRILHO SEM RISCAR

É SHOW  
NA LIMPEZA  
E ESPETÁCULO  
NA ECONOMIA.

Limpaki  
meu amor



Espunja Multiuso  
Limpaki com  
4 Unidades - 1557  
Cód. 972495 • 60x1



Espunja Multiuso  
Limpaki - 1556  
Cód. 972494 • 5x12x1



Espunja Multiuso  
Limpaki - L12P10  
1559  
Cód. 972497 • 5x12x1



Vassoura V18  
Limpaki  
Cód. 972574 • 14x1



Vassoura V19  
Limpaki  
Cód. 972632 • 14x1

Display  
Espunja Multiuso  
Limpaki com  
4 Unidades - 1558  
Cód. 972496 • 160x1



Mop 360°  
Limpaki  
1662  
Cód. 972565 • 1x1  
Refil  
Cód. 972566 • 6x1



Prendedor de roupa  
Limpaki - 1518  
Cód. 972555 • 24x1

A linha de Limpeza Condor oferece expositores para valorizar o ponto de venda e diferenciar os produtos.

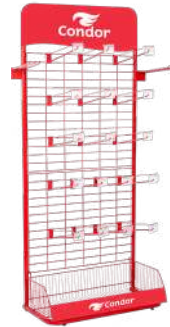
A-Altura • L-Largura • P-Profundidade



**Ponta de gôndola  
95582**

Ganchos: a definir

**Medidas (mm)**  
A-2140 • L-1100 • P-560



**Vassoura/  
Acessórios (Chão)  
95209**

Ganchos: 26

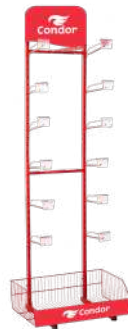
**Medidas (mm)**  
A-2140 • L-1070 • P-470



**Expositor  
Saco de Lixo  
95940**

Capacidade prevista  
Central: 275 pacotes (rolo)  
Laterais: 120 pacotes (folha)

**Medidas (mm)**  
A-1800 • L-1000 • P-400



**Pequeno Varejo  
95167**

Ganchos: 12

**Medidas (mm)**  
A-2140 • L-750 • P-470



**Tela acessórios  
95583**

Ganchos: 12

**Medidas (mm)**  
A-1880 • L-320 • P-310



**Check Stand  
95474**

4 cestos | 18 espaços para cabo

**Medidas (mm)**  
A-1100 • L-400 • P-425



**Expositor Slim Fit  
Limpeza  
95909**

Ganchos: 8

**Medidas (mm)**  
A-1200 • L-450 ou 480 • P-250



**Vassoura Ilha  
(Chapa)  
95307**

Encaixes: 36

**Medidas (mm)**  
A-650 • L-710 • P-570



**Vassouras  
(Parede)  
95213**

Ganchos: 6

**Medidas (mm)**  
A-610 • L-935 • P-440





**Escova dental Eco 3PACK**  
 Macia: 8192-0 L3P2  
 Cód. 972877 • 12x1

**Escova dental Eco**  
 Macia: 3292-0  
 Cód. 972639 • 12x1



**Escova dental Multisoft**  
 Ultramacia 2Pack: 8190-5  
 Cód. 973501 • 12x1

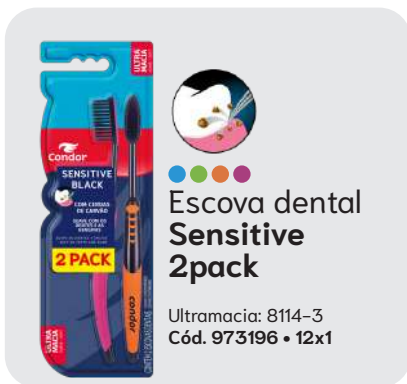
Ultramacia Unitária: 3290-5  
 Cód. 973502 • 12x1



**Escova dental Saúde total 2PACK**  
 Macia: 8113-0  
 Cód. 973195 • 12x1



**Escova dental White 2PACK**  
 Macia: 8112-0  
 Cód. 973194 • 12x1



**Escova dental Sensitive 2pack**  
 Ultramacia: 8114-3  
 Cód. 973196 • 12x1



**Escova dental Agile**  
 Macia: 3262-0  
 Cód. 973184 • 36x1

Média: 3262-1  
 Cód. 973185 • 36x1

Extramacia: 3262-3  
 Cód. 973136 • 36x1



**Escova dental Ortodôntica**  
 Macia/Média: 3263-0  
 Cód. 973458 • 36x1



**Escova dental Comfort**  
 Macia: 3267-0  
 Cód. 973175 • 36x1

Média: 3267-1  
 Cód. 973176 • 36x1

Extramacia: 3267-3  
 Cód. 973177 • 36x1



**Escova dental Dynamic**  
 Macia: 3281-0  
 Cód. 974172 • 36x1



**Escova dental Antibac**  
 Macia: 3258-0  
 Cód. 973171 • 36x1

Média: 3258-1  
 Cód. 973172 • 36x1

Extramacia: 3258-3  
 Cód. 973173 • 36x1

COM ESTOJO PROTETOR GRÁTIS



**Escova dental Classic Flex**  
 Macia: 3275-0  
 Cód. 973190 • 36x1

Média: 3275-1  
 Cód. 973191 • 36x1



**Escova dental Plus**  
 Macia: 3373-0  
 Cód. 973466 • 36x1

Média: 3373-1  
 Cód. 973465 • 36x1

Dura: 3373-2  
 Cód. 973464 • 36x1

Dupla Ação: 3373-4  
 Cód. 973463 • 36x1

COM LÍQUIDA REFORÇADA



**Escova dental Dino**  
 Macia: 3173-0  
 Cód. 973450 • 36x1




**Escova dental Trip**  
 Macia: blister 3236-0  
 Cód. 973471 • 36x1  
 Macia: display 3235-0  
 Cód. 973483 • 24x1




**Escova dental Trip Infantil**  
 Macia: display 3235-0  
 Cód. 972815 • 24x1




**Escova dental Trip Black**  
 Macia: display 3235-0  
 Cód. 972915 • 24x1



**Fio dental Tradicional**  
 3402  
 Cód. 974093  
 24x1  
 25 metros.  
 Sem sabor.



**Fio dental Menta**  
 3406  
 Cód. 974109  
 24x1  
 25 metros.  
 Sabor intenso de menta.



**Fio dental Promocional**  
 3416  
 Cód. 974108  
 24x1  
 Pague 25m leve 50m.  
 Sabor intenso de menta.



**Fio dental Black**  
 3416  
 Cód. 974480  
 24x1  
 50m, sabor menta com carvão ativado.



**Escova dental Agile Black 2Pack**  
 Macia: 8058-0  
 Cód. 974478 • 18x1




**Escova dental Agile Black 3Pack**  
 Macia: 8107-0  
 Cód. 974479 • 12x1



**Capa Protetora**  
 8040  
 Cód. 973468  
 24x1  
 Embalagem com 3 unidades.



**Escova dental Antibac 2PACK**  
 Macia: 8056-0  
 Cód. 973174 • 18x1



**Escova dental Comfort 2PACK**  
 Macia: 8097-0  
 Cód. 973178 • 18x1



**Escova dental Agile 2PACK**  
 Macia: 8058-0  
 Cód. 973187 • 18x1



**Escova dental Agile 3PACK**  
 Macia: 8107-0  
 Cód. 973188 • 12x1



**Escova dental Agile 4PACK**  
 Macia: 8117-0  
 Cód. 973189 • 12x1



**Escova dental Dynamic 2PACK**  
 Macia: 8121-0  
 Cód. 974174 • 18x1



**Escova dental Dynamic 3PACK**  
 Macia: 8106-0  
 Cód. 974175 • 12x1



**Escova dental Dynamic 5PACK**  
 Macia: 8281-0  
 Cód. 974233  
 5x12x1



**Escova dental Classic Flex 3PACK**  
 Macia: 8375-0  
 Cód. 973193 • 12x1



**Escova dental Classic Flex 5PACK**  
 Macia: 8575-0  
 Cód. 973119 • 12x1



**Kit Comfort + Trip**  
 Macia: 8125-0  
 Cód. 973179 • 12x1



**Escova dental Trip 2PACK**  
 Macia: 8035-0  
 Cód. 973446 • 36x1



**Escova dental Dino 4PACK**  
 Macia: 8119-0  
 Cód. 973447 • 12x1

**PLUS** Com novas cores e nova embalagem!

|  |  |   |
|--|--|---|
| <p><b>Escova dental Plus</b><br/>                 Macia: 3373-0<br/>                 Cód. 973466 • 36x1<br/>                 Média: 3373-1<br/>                 Cód. 973465 • 36x1<br/>                 Dura: 3373-2<br/>                 Cód. 973464 • 36x1<br/>                 Dupla Ação: 3373-4<br/>                 Cód. 973463 • 36x1</p> | <p><b>Escova dental Kit família</b><br/>                 Macia: 8030-0<br/>                 Cód. 973503 • 36x1</p> | <p><b>Escova dental Plus 3PACK</b><br/>                 Macia: 8108-0<br/>                 Cód. 973469 • 12x1</p> |
| <p><b>Escova dental Plus 2PACK</b><br/>                 Macia: 8057-0<br/>                 Cód. 973470 • 36x1</p>  | <p><b>Escova dental Plus 4PACK</b><br/>                 Macia: 8118-0<br/>                 Cód. 973449 • 12x1</p>  |   |





# Pippos



## Escova dental Júnior Pippos 4+ anos

Escova dental com cerdas macias, cabo com textura, mais firmeza e segurança na escovação.

3186-0  
Cód. 974826 • 36x1

## Fio dental Pippos

50 metros.  
Sabor tutti-fruti.

3417  
Cód. 974827 • 24x1



## Gel dental Kids

Sabor tutti-fruti • 50g  
Com 1100ppm de FLUÓR

3512  
Cód. 974828 • 36x1





**MARVEL AVENGERS**

**GEL DENTAL**  
NOVA FÓRMULA

**Gel dental Júnior**  
Sabor Bubble Gum • 100g  
Com STARS FUN  
e 1100ppm de FLÚOR  
3515  
Cód. 98533 • 12x1

**Escova dental JR 2PACK**  
Macia: 8260-0  
Cód. 972164 • 12x1

**Escova dental Júnior 4+ anos**  
Macia.  
Acompanha estojo protetor.  
Ideal para levar à escola.  
3160-0  
Cód. 98535 • 36x1

**Escova dental JR + Gel dental Kids+**  
Macia: 8160-0  
Cód. 972930 • 18x1

**Gel dental Kids+**  
Sabor Morango • 50g  
Com 1100ppm de FLÚOR  
3511  
Cód. 972792 • 36x1

**Gel dental Promopack Kids+**  
8211-0  
Cód. 972931  
12x1

© MARVEL



**Escova dental Baby 0-2 anos**  
Extramacia.  
Ideal para limpeza dos primeiros dentinhos.  
3161-3  
Cód. 973354  
24x1

**Escova dental Kids 2-4 anos**  
Extramacia.  
Ideal para limpeza dos dentes de leite.  
3167-3  
Cód. 973917  
24x1

**Escova dental Kids+ 5+ anos**  
Macia.  
Especial para fase em que há dentição de leite e permanente.  
3170-0  
Cód. 973908  
24x1

**Escova dental Júnior 4+ anos**  
Macia.  
Acompanha estojo protetor. Ideal para levar à escola.  
3160-0  
Cód. 973942  
36x1

**Escova dental JR 2PACK**  
Macia: 8260-0  
Cód. 973943  
12x1

**Escova dental Kids 2PACK**  
Extra Macia:  
8267-3  
Cód. 972589  
12x1

**Escova dental Kids+ 2PACK**  
Macia: 8270-0  
Cód. 973940  
12x1

**Escova dental JR + Gel dental Kids+**  
Macia: 8160-0  
Cód. 973944  
18x1

**Gel dental Promopack Kids+**  
8211-0  
Cód. 974107 • 12x1

**Gel dental Baby**  
Sabor morango • 50g  
3513  
Cód. 973353 • 36x1

**Gel dental Kids+**  
Sabor morango • 50g  
Com 1100ppm FLÚOR  
3511  
Cód. 973936 • 36x1

SEM FLÚOR

©2026 Marisol, Inc. Todos os direitos reservados.

**RIPILICA**  
AS AVENTURAS DE LILICA, A COELHO



# SNOOPY™



## Fio dental Menta

25 metros.  
Sabor intenso de menta.  
3406  
Cód. 974279  
24x1



## Gel dental

Sabor Menta Suave.  
com 1.100 ppm de flúor.

3604  
Cód. 974273  
12x1



## Escova dental Júnior 4+ anos

Macia.  
Acompanha estojo protetor. Ideal para levar à escola.

3160-0  
Cód. 974374  
36x1



## Escova dental 2PACK

Escova dental com Cerdas ultramacias, cabo com textura, mais firmeza e segurança na escovação.

Ultramacia: 8594-5  
Cód. 974270  
12x1

© 2026 Peanuts Worldwide LLC



## Escova dental Baby 0-2 ANOS

Extramacia.  
Ideal para a limpeza dos primeiros dentinhos.

3161-3  
Cód. 973695 • 24x1



SEM FLÚOR

## Gel dental Baby

Sabor Morango • 50g  
3513  
Cód. 973696 • 36x1



# GALINHA pintadinha®



## Baby Dent

Extramacia.  
Dedal de silicone.  
Massageia a gengiva do bebê.

3164  
Cód. 973477 • 24x1



## Escova dental Baby 0-2 ANOS

Extramacia.  
Ideal para a limpeza dos primeiros dentinhos.

3161-3  
Cód. 973021 • 24x1



## Gel dental Baby

Sabor morango • 50g  
3513  
Cód. 98945  
36x1

SEM FLÚOR



## Gel dental Promopack Baby

8213-0  
Cód. 972091 • 12x1



© 2026 BROMÉLIA PRODUÇÕES.

**MARVEL STUDIOS**  
**CAPITÃO AMÉRICA**  
ADMIRÁVEL MUNDO NOVO

**Escova dental**  
Escova dental com cerdas macias, limpador de língua, cabo emborrachado e personalizado.  
Macia: 8058-0  
Cód. 974345 • 18x1

**Fio dental Menta**  
25 metros. Sabor intenso de menta.  
3406  
Cód. 974346 • 24x1

**Capa Protetora**  
Embalagem com 3 unidades.  
8040  
Cód. 974352 • 24x1

**Disney PIXAR**  
**DIVERTIDA MENTE 2**

**Escova dental Júnior 4+ anos**  
Com cerdas macias, limpador de língua e cabo emborrachado. Ideal para levar à escola.  
8260-0  
Cód. 974184 • 12x1

**Disney**  
**PATO DONALD 90**

**Gel dental Júnior**  
Sabor Menta suave • 100g.  
1100ppm Flúor • 3606  
Cód. 974090 • 12x1

**Escova dental 2PACK**  
Ultramacia: 8600-5  
Cód. 974089 • 12x1

**Disney**  
**MICKEY E AMIGOS**

**Escova dental 2PACK**  
Ultramacia: 8600-5  
Cód. 974089  
12x1

# PIXAR



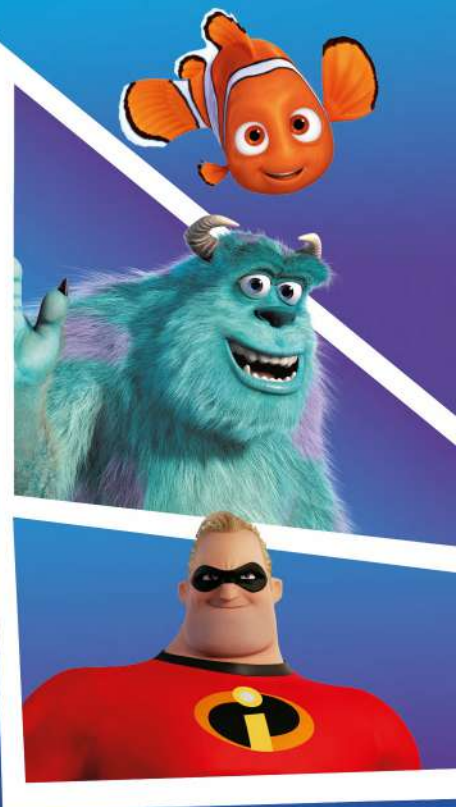
## Escova dental 2PACK

Escova dental com cerdas ultramacias.  
8591-5  
Cód. 974698 • 12x1



## Fio dental Promocional

Sabor Menta • 50m.  
3416-0  
Cód. 974697 • 24x1



## Escova Júnior + Gel dental Kids

Macia: 8160-0  
Cód. 974700 • 18x1



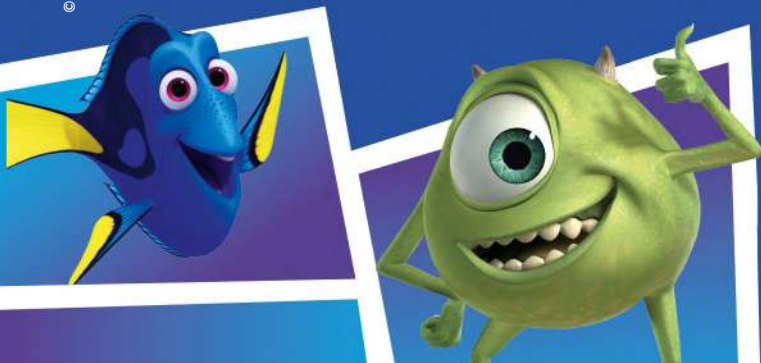
## Escova dental JR + Capa 4+ anos

Macia: 3180-0  
Cód. 974699 • 12x1



## Gel dental Kids

Sabor tutti-frutti • 50g  
3512  
Cód. 974696 • 36x1



Disney  
**ZOOTÓPIA**



### Escova dental Júnior 2PACK

Macia: 8260  
Cód. 974536 • 12x1



### Fio dental

Sabor Tutti-Frutti • 25m.  
3407  
Cód. 974537 • 24x1

© Disney.

**UNO**<sup>TM</sup>



### Gel dental Júnior

Sabor Menta • 100g.  
1100ppm Flúor • 3605-0  
Cód. 973952 • 12x1



### Escova dental Júnior 2PACK

Macia: 8260-0  
Cód. 974657 • 12x1

### Escova dental Trip 2PACK

Macia: 8054-0  
Cód. 974654 • 12x1



### Fio dental Promocional

Sabor Menta com  
Carvão Ativado.  
Leve 50m pague 25m.  
3416-0  
Cód. 974655 • 24x1



© 2026 Mattel.



**Gel dental Kids**  
Sabor tutti-frutti • 50g  
Com 1100ppm FLÚOR - 3512  
Cód. 973037 • 36x1



**Gel dental Kids+**  
Sabor morango • 50g  
Com 1100ppm FLÚOR - 3511  
Cód. 973033 • 36x1



**Gel dental Promopack Kids+**  
8211-0  
Cód. 973056 • 12x1



**Fio dental**  
Sabor tutti-frutti  
25m - 3407  
Cód. 974110 • 24x1



**Enxaguante bucal**  
Sabor tutti-frutti  
NÃO CONTÉM ÁLCOOL  
250 ml • 4503  
Cód. 973046 • 12x1



**Escova dental Trip Hot Wheels**  
Escova dental compacta com cerdas macias, limpador de língua, e embalagens colecionáveis.  
3243  
Cód. 974512 • 3x6x1



**Escova dental Kids 2-4 anos**  
Extramacia. Ideal para limpeza dos dentes de leite.  
3167-3  
Cód. 973024 • 24x1



**Escova dental Kids+ 5+ anos**  
Macia. Especial para fase em que há dentição de leite e permanente.  
3170-0  
Cód. 973026 • 24x1



**Escova dental Júnior**  
Macia. Acompanha estojo protetor. Ideal para levar à escola.  
3160-0  
Cód. 973029 • 36x1



**Escova dental LED Hot Wheels 3+ anos**  
Escova dental com cerdas macias. Pisca por 2 minutos para escovação completa.  
3176-0  
Cód. 972879 • 12x1



**Escova dental JR 2Pack**  
Macia: 8260-0  
Cód. 973050 • 12x1



**Escova dental Kids 2Pack**  
Extra Macia: 8267-3  
Cód. 973039 • 12x1



**Escova dental JR + Gel dental Kids+**  
Macia: 8160-0  
Cód. 973048 • 18x1



**Estojo infantil Hot Wheels Kids 2-5 anos**  
Escova dental com cerdas extramacias. Gel dental sabor tutti-frutti, com 1.100ppm de Flúor. Grátis estojo protetor.  
8367  
Cód. 973052 • 12x1



**Estojo infantil Hot Wheels kids+ 5+ anos**  
Escova dental com cerdas macias. Gel dental sabor morango, com 1.100ppm de Flúor. Grátis estojo protetor.  
8370  
Cód. 973054 • 12x1

# Barbie

© 2026 Mattel.



## Gel dental Kids+

Sabor morango • 50g  
Com 1100ppm FLUÓR – 3511  
Cód. 973031 • 36x1



## Gel dental Kids

Sabor tutti-frutti • 50g  
Com 1100ppm FLUÓR – 3512  
Cód. 973035 • 36x1



## Gel dental Júnior

Sabor Bubble Gum • 100g.  
Com Brilhos e 1100ppm Flúor • 3515  
Cód. 973043 • 12x1



## Enxaguante bucal

Sabor tutti-frutti  
NÃO CONTÉM ÁLCOOL  
250 ml • 4503  
Cód. 973047 • 12x1



## Fio dental

Sabor tutti-frutti  
• 25m – 3407  
Cód. 974111 • 24x1



## Escova dental Kids 2-4 anos

Extramacia. Ideal para limpeza dos dentes de leite.

3167-3  
Cód. 973023 • 24x1



## Escova dental Kids+ 5+ anos

Macia. Especial para fase em que há dentição de leite e permanente.

3170-0  
Cód. 973025 • 24x1



## Escova dental Júnior 4+anos

Macia. Acompanha estojo protetor. Ideal para levar à escola.

3160-0  
Cód. 973027 • 36x1



## Escova dental LED Barbie 3+ anos

Escova dental com cerdas macias. Pisca por 2 minutos para escovação completa.

3176-0  
Cód. 972878 • 12x1



## Escova dental JR 2PACK

Macia: 8260-0  
Cód. 973051 • 12x1



## Escova dental Kids 2PACK

Extra Macia: 8267-3  
Cód. 973040 • 12x1



## Escova dental JR + Gel dental Kids+

Macia: 8160-0  
Cód. 973049 • 18x1



## Gel dental Promopack Kids+

8211-0  
Cód. 973057 • 12x1



## Estojo infantil Barbie Kids 2-5 anos

Escova dental com cerdas extramacias. Gel dental sabor tutti-fruti, com 1.100ppm de Flúor. Grátis estojo protetor.

8367  
Cód. 973053 • 12x1



## Estojo infantil barbie Kids+ 5+ anos

Escova dental com cerdas macias. Gel dental sabor morango, com 1.100ppm de Flúor. Grátis estojo protetor.

8370  
Cód. 973055 • 12x1

# Ursinhos Carinhosos™



## Enxaguante bucal

Sabor tutti-frutti  
NÃO CONTÉM ALCOLOL  
250 ml • 4503

Azul – Cód. 974452 • 12x1  
Rosa – Cód. 974451 • 12x1



## Escova dental 2PACK

Escova dental  
Cerdas Ultramacias.  
Ultramacia: 8592-5  
Cód. 974377 • 12x1



## Escova dental Júnior 2PACK 4+ anos

Com cerdas macias,  
limpador de língua e  
cabo emborrachado.  
Ideal para levar  
à escola.

8260  
Cód. 974436 • 12x1



## Fio dental

50 metros.  
Sabor menta.  
3416  
Cód. 974437 • 24x1



## Gel dental Kids

Sabor morango • 50g  
com 1.100ppm FLUOR  
3511  
Cód. 974450 • 36x1



## Escova dental Trip

Macia: display 3235-0  
Cód. 974449 • 24x1

# MINECRAFT

TM & © Mojang AB.



## Escova dental 2PACK

Escova dental  
Cerdas Ultramacias,  
cabo com textura, mais  
firmeza e segurança na  
escovação.

Ultramacia: 8600-5  
Cód. 974647 • 12x1



## Escova dental Júnior 2PACK 4+ anos

Com cerdas macias,  
limpador de língua e cabo  
emborrachado. Ideal para  
levar à escola.

8260  
Cód. 974646 • 12x1



## Fio dental

Sabor Menta • 50m.  
3416

Cód. 974648 • 24x1



## Gel dental Júnior

Sabor Menta • 90g.  
1100ppm Flúor • 3608  
Cód. 974636 • 12x1



## Enxaguante bucal

Sabor mental  
NÃO CONTÉM ÁLCOOL  
250 ml • 4504  
Cód. 974645 • 12x1



## Gel dental Kids+

Sabor morango • 50g  
com 1.100ppm FLUOR  
3511  
Cód. 974649 • 36x1



## Estojo Infantil Minecraft Kids + 5+ anos

Escova dental  
com cerdas macias.  
Gel dental sabor morango,  
com 1.100ppm de Flúor.  
Grátis estojo protetor.

8370  
Cód. 974650 • 12x1



A linha de Higiene Bucal Condor oferece expositores para valorizar o ponto de venda e diferenciar os produtos.



**Ponta de Gôndola HB  
95321**

Ganchos: 99

**Medidas (mm)**  
A-2140 • L-1100 • P-560



**Grande  
95115**

Ganchos: 63

**Medidas (mm)**  
A-1960 • L-1030 • P-420



**Médio HB  
95164**

Ganchos: 33

**Medidas (mm)**  
A-1960 • L-610 • P-410



**Misto Higiene Bucal  
e Beleza  
95059**

Ganchos: 20

**Medidas (mm)**  
A-2110 • L-480 • P-410



**Slim HB  
95500**

Ganchos: 20

**Medidas (mm)**  
A-1960 • L-365 • P-410



**Expositor  
giratório HB + Beleza  
95901**

Ganchos: 36

**Medidas (mm)**  
A-1250 • L-680 • P-680



**Expositor Slim Fit  
Higiene Bucal  
95683**

Ganchos: 7

**Medidas (mm)**  
A-1180 • L-200 • P-250



**Balcão HB  
95327**

Ganchos: 8

**Medidas (mm)**  
A-430 • L-430 • P-300



**Gôndola HB  
95037**

Ganchos: 9

**Medidas (mm)**  
A-380 • L-520 • P-290

A-Altura • L-Largura • P-Profundidade



## MODELLATI

Novo cabo, para realizar a técnica de **Beach Waves**, modelando com efeito baby liss, porém com aspecto natural que dura muito mais nos cabelos.

COM ÍON ANTI-FRIZZ



### Modellati 9220

Diâmetro de 43 mm.  
Para cabelos longos.  
Cód. 98448 • 6x1



COM ÍON ANTI-FRIZZ

### Modellati 9210

Diâmetro de 33 mm.  
Para cabelos médios.  
Cód. 98447 • 6x1



COM ÍON ANTI-FRIZZ

### Modellati 9200

Diâmetro de 25 mm.  
Para cabelos curtos.  
Cód. 98446 • 6x1



COM ÍON ANTI-FRIZZ

### Modellati 9230

Diâmetro de 53 mm.  
Para cabelos superlongos.  
Cód. 98449 • 6x1

## COMFORT

Com a base de madeira revestida com metal, o que **potencializa o calor do secador**. Indicada para todos os tipos de fios, é perfeita para alisar e modelar cabelos curtos.

CERDAS MISTAS DE JAVALI



### Comfort 7006

Diâmetro de 12,5 mm.  
Para cabelos curtos.  
Cód. 970034 • 6x1



CERDAS MISTAS DE JAVALI

### Comfort 7011

Diâmetro de 20 mm.  
Para cabelos médios.  
Cód. 970035 • 6x1



CERDAS MISTAS DE JAVALI

### Comfort 7013

Diâmetro de 25 mm.  
Para cabelos longos.  
Cód. 970036 • 6x1



CERDAS MISTAS DE JAVALI

### Comfort 7014

Diâmetro de 35 mm.  
Para cabelos superlongos.  
Cód. 970037 • 6x1

## COLOR CARE

Com cerdas mistas naturais e sintéticas, que oferecem maior resistência para alisar e modelar os cabelos.



ENTUFAMENTO DIAGONAL  
AI BASE TÉRMICA ALUMÍNIO

### Color Care 7406

Diâmetro de 12,5 mm.  
Para cabelos curtos.  
Cód. 98724 • 6x1



ENTUFAMENTO DIAGONAL  
AI BASE TÉRMICA ALUMÍNIO

### Color Care 7413

Diâmetro de 25 mm.  
Para cabelos médios.  
Cód. 98725 • 6x1



ENTUFAMENTO DIAGONAL  
AI BASE TÉRMICA ALUMÍNIO

### Color Care 7414

Diâmetro de 35 mm.  
Para cabelos longos.  
Cód. 98726 • 6x1

# Coca-Cola

+  Condor



*enjoy!*



**Escova Oval 6894**

Desembaraça e massageia todos os tipos de cabelos.  
Cód. 973717 • 6x1



**Escova Raquete 6893**

Formato raquete que desembaraça de forma rápida.  
Cód. 973716 • 6x1



**Kit Esponjas de Maquiagem 8564**  
Cód. 973719 • 6x1



**Kit Pincel Intercambiáveis 8565**  
Cód. 973720 • 6x1



**Pincel Retrátil 8557**  
Cód. 973718  
6x1



**Faixa de Cabelo 8568**  
Cód. 974004 • 12x1



**Scrunchie 8566**  
Cód. 974002 • 12x1



**Scrunchie 8567**  
Cód. 974003 • 12x1



**Prendedor de Cabelo 8569**  
Cód. 974005 • 12x1



*enjoy!*

**ALWAYS COOL**

# Joy

O equilíbrio perfeito entre forma e elegância.



● ○  
Escova  
Joy Kátia  
**6850**

Ideal para  
desembaraçar  
cabelos molhados.  
Cód. 98900 • 6x1



● ○  
Escova  
Joy Marlene  
**6876**

Ideal para desembaraçar  
todos os tipos de cabelos.  
Cód. 98899 • 6x1



● ○  
Escova  
Joy Júlia  
**6887**

Ideal para  
desembaraçar  
todos os tipos de  
cabelos, secos ou  
molhados.  
Cód. 98901 • 6x1



○ ●  
Escova  
Joy Isa  
**6873**

Escova compacta,  
ideal para desembaraçar  
todos os tipos de cabelos.  
Cód. 98919 • 6x1  
Cód. 98902 • 12x1



○ ●  
Escova  
Joy Eliane  
**6853**

Ideal para modelar  
cabelos curtos,  
finos e lisos.  
Cód. 98898 • 6x1

# DIVAS

## Escova Raquetão 9690

Tamanho extra que garante maior cobertura e agilidade na escovação.

Cód. 974701  
6x1



## Escova Vazada 9840

Base vazada que facilita a circulação de ar, ideal para secagem e modelagem mais rápidas.

Cód. 974704 • 6x1



## Escova Raquete 9640

Versátil para o uso diário, oferece escovação prática e eficiente.

Cód. 974702  
6x1



## Escova Oval 9810

Formato anatômico que proporciona maior conforto na escovação dos cabelos.

Cód. 974703 • 6x1



## Escova Retangular 9830

Compacta e prática, com tamanho ideal para levar na bolsa.

Cód. 974705 • 6x1



Disney · PIXAR

# TOY STORY 5



Faixa de Cabelo  
**8333**

Ideal para manter os fios afastados durante a maquiagem e cuidados com a pele.

Cód. 974694 • 12x1

Escova Raquete com Capa Peluciada  
**6893**

Formato raquete que desembaraça de forma rápida. Acompanha capa peluciada.

Cód. 974693 • 6x1



Escova Oval com Chaveiro  
**6894**

Formato raquete que desembaraça de forma rápida. Acompanha chaveiro.

Cód. 974692  
6x1



Escova Raquete com Emborrachado 3D  
**6893**

Formato raquete que desembaraça de forma rápida.

Cód. 974691 • 6x1



Espanja de Banho  
**8334**

Cód. 974695  
12x1



© Disney/Pixar.





# bellê!

Boa, bonita e barata!



## Escova de Banho - 8318

Com sua exclusiva esponja e cabo ergonômico é ideal para esfoliar e alcançar as partes mais difíceis das costas facilitando a rotina de beleza.

Cód. 973386 • 12x1



## Escova Massageadora Capilar - 8316

Massageia e limpa profundamente sem agredir o couro cabeludo, pode ser usado para aplicar seu xampu de preferência.

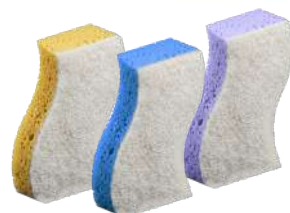
Cód. 973164 • 6x1



## Esponja de Banho - 8317

Perfeita para esfoliação e limpeza profunda da pele.

Cód. 973147 • 6x1



## Esponja de Banho - 9732

Esfolia a pele, removendo impurezas e células mortas, com um formato que se encaixa na mão.

Cód. 974495 • 12x1



## Escova Raquete Mágica - 9728

Cerdas maleáveis em dupla altura que massageiam o couro cabeludo e desembaraçam sem quebrar os fios.

Cód. 973146 • 6x1



## Escova Mágica Vazada - 9733

Ideal para desembaraçar cabelos molhados, sem puxar ou danificar os fios.

Cód. 974538 • 6x1



## Escova Oval 9724

Ideal para desembaraçar todos os tipos de cabelos, secos ou molhados.

Cód. 972105 • 6x1



## Pente K-8 1/2 9726

Ideal para pentear e desembaraçar todos os tipos de cabelos.

Cód. 972808 • 12x1



## Escova Raquete 9727

Formato raquete que desembaraça de forma rápida.

Cód. 973100 • 6x1



## Escova Plana 9723

Desembaraça todos os tipos de cabelos.

Cód. 972104 • 6x1



## Escova Vazada 9722

Prática para desembaraçar os cabelos molhados.

Cód. 972103 • 6x1



## Escova Redonda 9721

Ideal para modelar cabelos de comprimento curto com fios finos e lisos.

Cód. 972102 • 6x1



## Escova Oval 9731

Formato oval que desembaraça os fios com suavidade.

Cód. 974635 • 12x1



## Pack Bellê! Escova Oval + Pente K-8 9729

Pack Escova Almofadada + Pente: ideais para desembaraçar e entear os cabelos diariamente.

Cód. 973992 • 6x1



## Pack Bellê! Escova Raquete + Pente K-8 9730

Pack Escova Almofadada + Pente: ideais para desembaraçar e pentear os cabelos diariamente.

Cód. 973993 • 6x1



●●●  
**Pente SM 110**  
Kit com 3 pentes, ideal para desembaraçar e dividir todos os tipos de cabelos.

**Cód. 98905 • 12x1x3**  
**Cód. 98904 • 24x1x2**

●●●  
**Pentes Glitter**  
Kit com 3 pentes, ideal para desembaraçar e dividir todos os tipos de cabelos. Acabamento com glitter.

**Cód. 972989**  
12x1x3

●●●  
**Pentes SM 120**  
Kit com 2 pentes, ideal para pentear e desembaraçar todos os tipos de cabelos.

**Cód. 98907 • 12x2x2**  
**Cód. 98906 • 24x2x2**

●●●  
**Pente SM K6**  
Ideal para pentear e desembaraçar todos os tipos de cabelos.

**Cód. 98916**  
12x1

●●●  
**Pente K8 e SM K8**  
Ideal para pentear e desembaraçar todos os tipos de cabelos.

**Cód. 98918**  
24x1

●●●  
**Pente 87785**  
Kit com 2 pentes, ideal para cabelos molhados e cacheados.

**Cód. 98908**  
12x1x2

●●●  
**Pente 08 e SM 08**  
Ideal para pentear e dividir cabelos finos e lisos.

**Cód. 98913 • 36x1**

●●●  
**Pente SM A8**  
Ideal para pentear e desembaraçar todos os tipos de cabelos.

**Cód. 98912 • 12x1**

**Pente A5**  
Penteia e desembaraça cabelos curtos.

**Cód. 98909 • 24x1**

**Pente SM A5**  
Conjunto de 3 pentes. Penteia e desembaraça cabelos curtos.

**Cód. 98910 • 24x1x3**



## SUA BELEZA SEMPRE EM EVIDÊNCIA

Cabelos bem cuidados para você arrasar em qualquer lugar

### LINHA MULTIPACKS

DUPLAS E TRIOS COM AS MELHORES COMBINAÇÕES PARA VOCÊ ARRASAR!



#### Pack Joy 9675

Escova 6873 - Para levar na bolsa e desembaraçar os fios. Escova 6853 - Design redondo para cabelos curtos, finos e lisos. Pente SM 140 - Para desembaraçar/aplicar cremes no cabelo molhado.

Cód. 972109 • 6x1x3



#### Fluors Escova Vazada- 6803

Pack com escova para desembaraçar os cabelos molhados. Pente K8 Grátis, ideal para pentear e desembaraçar todos os tipos de cabelos.

Cód. 93627 • 12x1x2

### LINHA AQUAHAIR

SUA MELHOR COMPANHEIRA DE MAR, PISCINA OU BANHO.



#### Pente SM 140

Ideal para piscina, praia ou após o banho.

Cód. 93634 12x1



#### Pente SM 150

Gancho para pendurar no banheiro e facilitar o uso.

Cód. 93635 12x1

### LINHA STYLE

ACOMPANHAM O SEU ESTILO NA HORA DE PENTEAR OU DESEMBARAÇAR OS FIOS.



#### Pente SM 170

Kit com 3 pentes, ideal para desembaraçar cabelos lisos.

Cód. 98853 12x1x3



#### Pente SM 180

Ideal para desembaraçar cabelos lisos.

Cód. 98854 12x1

### LINHA POCKET

PEQUENA EM TAMANHO, GIGANTE EM QUALIDADE. IDEAL PARA DESEMBARAÇAR TODOS OS TIPOS DE CABELOS.



#### Escova Pocket 9716

Escova compacta. Ideal para desembaraçar todos os tipos de cabelos, sem quebrar os fios.

Cód. 972107 6x1



#### Escova Pocket 9717

Escova com alturas diferentes de cerdas, que trazem delicadeza para desembaraçar os cabelos.

Cód. 972108 6x1

# TRANSFORMA SEU CABELO, NÃO A NATUREZA



SUSTENTÁVEL  
PLÁSTICO + MADEIRA



## Escova Eco Sissi 6806

Ideal para alisar cabelos médios ou longos.

Cód. 98602 • 6x1



## Escova Eco Simone 6871

Ideal para escovar e modelar cabelos curtos, lisos ou levemente ondulados.

Cód. 98604 • 6x1



## Escova Eco Juliana 6852

Ideal para escovar e modelar cabelos curtos, finos e lisos.

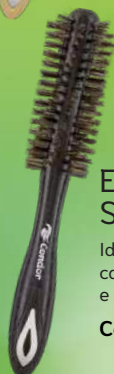
Cód. 98603 • 6x1



## Escova Eco Shana 6826

Ideal para alisar, modelar e finalizar cabelos sensíveis e fragilizados.

Cód. 98606 • 6x1



## Escova Eco Shana 6821

Ideal para alisar, modelar e cachear cabelos sensíveis e fragilizados.

Cód. 98605 • 6x1



## Escova Eco Raquel 6807

Ideal para escovar cabelos curtos e lisos.

Cód. 98600 • 6x1



## Escova Eco Marisa 6820

Ideal para escovar cabelos médios ou longos.

Cód. 98601 • 6x1



## Pente Afro fleiras duplas 9891

Seus dentes duplos e espaçados evitam que os cachos sejam desfeitos. Ideal para levantar a raiz e dar aquele volume maravilhoso.

Cód. 972774 • 6x1



## Pente Afro dentes estreitos 9892

Os dentes estreitos proporcionam volume ao cabelo. Este modelo é ideal para dar forma ao cabelo Black Power.

Cód. 972775 • 6x1



## Pente Afro dentes largos 9893

Ideal para desembaraçar e pentear cabelos cacheados, evitando a quebra dos fios. São recomendados também para abrir cachos feitos com modeladores. Permite pentear cabelos mais volumosos sem agredir.

Cód. 972797 • 6x1

# Escovas para Colorir



## Escova Raquete 6893

Produto que pode ser colorido com as canetinhas inclusas, permitindo pintar e apagar quantas vezes quiser.

Cód. 974510 • 6x1



## Escova Oval 6894

Produto que pode ser colorido com as canetinhas inclusas, permitindo pintar e apagar quantas vezes quiser.

Cód. 974509 • 6x1

# Pippos



## Escova Oval 8335

Cód. 974813  
6x1



## Pente K6 8336

Cód. 974811  
12x1



## Esponja de Banho 8337

Cód. 974812  
12x1



# Ursinhos Carinhosos™



**Escova Raquete com Capa Peluciada 6893**

Formato raquete que desembaraça de forma rápida.

Cód. 974260 • 6x1

**Escova Raquete metalizada 6893**

Formato raquete que desembaraça de forma rápida.

Cód. 974455 • 6x1

# Disney ZOOTÓPIA



**Escova Oval 6894**

Ideal para desembaraçar os fios de forma suave, sem puxar os fios.

Cód. 974535 • 6x1

# Disney FROZEN II



## Escova Retangular 9877

Escova Retangular com pontas protetoras, ideal para desembaraçar e pentear os cabelos.

Cód. 972439 • 6x1



## Escova Oval 9873

Escova Oval Almofadada com pontas protetoras, ideal para desembaraçar e pentear os cabelos.

Cód. 972435 • 6x1



## Kit - 9875

Produtos que misturam cuidado e diversão na hora de pentear os cabelos.

Cód. 972437 • 6x1

## Kit - 9876

Os personagens mais amados em uma linha que vai fazer a cabeça da criançada.

Cód. 972438 • 6x1



© 2025 Disney.

# Barbie

Para as adolescentes, um design descolado e cheio de atitude.



## Espanja de banho 8303

Cód. 98895 • 12x1



Para as crianças, um visual delicado e divertido.

## Escova Oval 6895

Escova modelo oval almofadada, com pontas protetoras, ideal para desembaraçar os cabelos.

Cód. 97520 • 6x1



## Escova Retangular 6898

Escova modelo oval almofadada, com pontas protetoras, ideal para desembaraçar os cabelos.

Cód. 97901 • 6x1

© 2025 Mattel.

© 2025 BROMÉLIA PRODUÇÕES.

## GALINHA pintadinha

**ESPONJA para banho 8516**  
 Esponja em espuma delicada para cuidar com qualidade e carinho dos bebês.  
 Cód. 98767 • 12x1

**Kit 6782**  
 Kit com escova e pente. Massageia e penteia cabelos lisos e finos.  
 Cód. 98453 • 6x1

Disney PIXAR

## DIVERTIDA MENTE 2

**Escova Oval 6894**  
 Desembaraça e massageia todos os tipos de cabelos.  
 Cód. 974001 • 6x1

**Escova Raquete 6893**  
 Formato raquete que desembaraça de forma rápida.  
 Cód. 974000 • 6x1

© 2025 Disney.

© 2025 Mattel.

## HotWheels

**ESPONJA para banho 8304**  
 Cód. 98920 • 12x1

**Escova Oval 6899**  
 Escova modelo oval almofadada, com pontas protetoras, ideal para desembaraçar os cabelos.  
 Cód. 97902 • 6x1



# SNOOPY™



## Escova Raquete com Emborrachado 3D 6893

Formato raquete que desembaraça de forma rápida.

Cód. 974262 • 6x1



## Escova Retangular 9877

Escova Retangular com pontas protetoras, ideal para desembaraçar e pentear os cabelos.

Cód. 974456 • 6x1

© 2025 Peanuts Worldwide LLC



## Esponja para banho 8331

Cód. 974264 • 12x1



# UNO™

© 2025 Mattel.



## Escova Oval uno 6894

Desembaraça e massageia todos os tipos de cabelos.

Cód. 973715 6x1



## Escova Raquete Uno 6893

Formato raquete que desembaraça de forma rápida.

Cód. 973714 • 6x1

## Kit 2 Esponjas Banho Uno 8330

Cód. 973725 • 12x2x1

# MINECRAFT

TM & © Mojang AB.



Esponja  
de Banho  
**8332**

Cód. 974686  
12x1



Escova  
Raquete  
**6893**

Formato raquete  
que desembaraça  
de forma rápida.

Cód. 974684  
6x1



Escova Oval  
**6894**

Desembaraça e  
massageia todos os  
tipos de cabelos.

Cód. 974685  
6x1



# Linha de Pincéis Essencial



Cabo ecológico, produzido a partir da combinação de PP + palha de trigo.

Embalagem de papel reciclável. Com 87% menos plástico.\*

\*Comparação com embalagens 100% plásticas.



## Pincel para pó 8545

Cerdas sintéticas grandes e volumosas. Ideal para esfumar pó solto e compacto.

Cód. 972995 • 6x1

DICA DE BELEZA



## Pincel Kabuki base - 8547

Cerdas sintéticas e macias. Ideal para aplicar produtos líquidos e cremosos.

Cód. 972997 • 6x1

DICA DE BELEZA

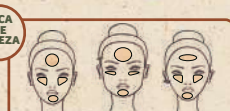


## Pincel para corretivo 8548

Cerdas sintéticas com formato chanfrado. Ideal para criar pontos de luz e ressaltar ângulos do rosto.

Cód. 972998 • 6x1

DICA DE BELEZA

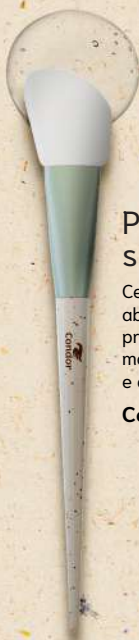


## Pincel para base - 8549

Cerdas sintéticas achatadas para alcançar cantos difíceis. Ideal para produtos líquidos e cremosos.

Cód. 972999 • 6x1

DICA DE BELEZA



## Pincel de silicone - 8551

Cerdas de silicone não absorve ou desperdiça o produto. Ideal para aplicar máscaras faciais, cremes e argila.

Cód. 973001 • 6x1

DICA DE BELEZA



## Pincel para sombra - 8552

Cerdas sintéticas que facilitam o acabamento sem marcar. Ideal para aplicar sombra até no canto mais difícil do olho.

Cód. 973002 • 6x1

DICA DE BELEZA



## Pincel para esfumar - 8553

Cerdas sintéticas longas e afuniladas. Ideal para criar transições e esfumados.

Cód. 973003 • 6x1

DICA DE BELEZA



## Pincel delineador 8555

As cerdas sintéticas promovem desde traços finos e precisos aos mais grossos. Ideal para aplicar delineador em gel ou líquido.

Cód. 973005 • 6x1

DICA DE BELEZA





# ESSE MOMENTO É SEU

Acessórios perfeitos para o banho relaxante que você merece

**ESPONJA DE ESPUMA PARA BANHO L3P2 8301**  
Cód. 97616 • 12x3x1

DERMATOLOGICAMENTE TESTADO HIPOALERGÊNICO

**ESPONJA DE ESPUMA PARA BANHO - 8300**  
Cód. 97615 • 12x1

DERMATOLOGICAMENTE TESTADO HIPOALERGÊNICO

**ESPONJA DECORADA PARA BANHO COM CORDÃO 8302**  
Cód. 97617 • 12x1

DERMATOLOGICAMENTE TESTADO HIPOALERGÊNICO

**ESCOVA PARA UNHAS 6168**  
Cód. 90689 • 24x1

UNICA BICOLOR DO MERCADO

**ESPONJA PARA BANHO 8313**  
Cód. 98536 • 12x1  
Cód. 972998 • 6x1

**BUCHA VEGETAL ATOALHADA 8315**  
Cód. 98968 • 12x1

**BUCHA BANHO VEGETAL 8314**  
Cód. 98537 • 12x1

**ESCOVA PARA BANHO - 6090**  
Cód. 85193 • 12x1

NOVO DESIGN: MAIS ANATÔMICO PARA UM BANHO PERFEITO!

CERDAS MACIAS  
MASSAGEADOR  
CARO ANATÔMICO

**ESPONJA DE ESPUMA BABY 8305**  
Cód. 97624 • 12x1

DERMATOLOGICAMENTE TESTADO HIPOALERGÊNICO

**MÁSCARA RELAXANTE PARA OLHOS - 8308**  
Cód. 97630 • 12x1

**TOUCA PARA HIDRATAÇÃO E BANHO - 8311**  
Cód. 97633 • 12x1

A linha de Beleza Condor oferece expositores para valorizar o ponto de venda e diferenciar os produtos.



**Expositor Ponta de Gôndola 95520**

Ganchos: 70 • Cestos: 2  
Capacidade: aprox. 900 produtos

**Medidas (mm)**  
A-2140 • L-1100 • P-560



**Aramado 95117**

Ganchos: 47

**Medidas (mm)**  
A-2110 • L-1040 • P-410



**Intermediário Varejo 95170**

Ganchos: 16

**Medidas (mm)**  
A-2110 • L-480 • P-410



**Misto Higiene Bucal e Beleza 95059**

Ganchos: 20

**Medidas (mm)**  
A-2110 • L-480 • P-410



**Expositor giratório HB + Beleza 95901**

Ganchos: 36

**Medidas (mm)**  
A-1250 • L-680 • P-680



**Expositor Slim Fit Beleza 95682**

Ganchos: 7

**Medidas (mm)**  
A-1180 • L-200 • P-250



**Balcão Arredondado 95107**

Ganchos: 4

**Medidas (mm)**  
A-490 • L-430 • P-280



**Expositor de Gôndola 95109**

Ganchos: 8

**Medidas (mm)**  
A-420 • L-660 • P-290

A-Altura • L-Largura • P-Profundidade

| PRODUTO                      | DESCRIÇÃO DO PRODUTO                 | UM | UN/UM | SHRINK | EAN-13         | DUN-14           |
|------------------------------|--------------------------------------|----|-------|--------|----------------|------------------|
| <b>VASSOURAS USO INTERNO</b> |                                      |    |       |        |                |                  |
| 973781                       | V-9 CCCX (N) VARRE MUITO VASSOURA 12 | CX | 12    |        | 789105500677-1 | 7-789105500677-0 |
| 97904                        | V-9 SC (N) VARRE MUITO VASSOURA 12x1 | CX | 12    |        | 789105500672-6 | 1-789105500672-3 |
| 973804                       | V-2 CCCX USO INT VASSOURA 6X1        | CX | 6     |        | 789105501248-2 | 7-789105501648-9 |
| 973809                       | V-8 CCCX USO INT VASSOURA 6X1        | CX | 6     |        | 789105501238-3 | 6-789105501668-0 |
| 974513                       | V-67 CCCX VARRE FIRME VASSOURA 12x1  | CX | 12    |        | 789105501974-0 | 2-789105501974-4 |

| PRODUTO                   | DESCRIÇÃO DO PRODUTO                    | UM | UN/UM | SHRINK | EAN-13         | DUN-14           |
|---------------------------|---|----|-------|--------|----------------|------------------|
| <b>VASSOURAS MULTIUSO</b> |   |    |       |        |                |                  |
| 974180                    | V-35 CCCX N VAR FACIL VASSOURA 15x1     | CX | 15    |        | 789105500358-9 | 4-789105500358-7 |
| 97692                     | V-35 SC N VAR FACIL VASSOURA 12x1       | CX | 12    |        | 789105500353-4 | 1-789105500353-1 |
| 974370                    | V-35 CCCX VASS DECOR EDICAO JUNINA 15x1 | CX | 15    |        | 789105501759-3 | 4-789105501759-1 |
| 973573                    | V-3 CCCX CANTO MULTIUSO VASS 12x1       | CX | 12    |        | 789105501328-1 | 1-789105501954-9 |
| 973802                    | V-7 CCCX VARRE PRÁTICA VASSOURA 12x1    | CX | 12    |        | 789105501098-3 | 7-789105501098-2 |
| 973797                    | MADRI CCCX VASSOURA 14x1                | CX | 14    |        | 789105502008-1 | 7-789105501578-9 |
| 98970                     | MADRI SC VASSOURA 14x1                  | CX | 14    |        | 789105502003-6 | 7-789105501583-3 |
| 973816                    | ESFREGA E SECA CCCX 12X1                | CX | 12    |        | 789105512560-1 | 1-789105559480-0 |

| PRODUTO                      | DESCRIÇÃO DO PRODUTO                | UM | UN/UM | SHRINK | EAN-13          | DUN-14           |
|------------------------------|-------------------------------------|----|-------|--------|-----------------|------------------|
| <b>VASSOURAS USO EXTERNO</b> |                                     |    |       |        |                 |                  |
| 973803                       | V-52 CCCX N VAR FORTE VASSOURA 12x1 | CX | 12    |        | 789105500308-4  | 7-789105500308-3 |
| 973810                       | V-52 SC N VAR FORTE VASSOURA 12x1   | CX | 12    |        | 789105500313-8  | 1-789105500313-5 |
| 97336                        | V-45 CCCX C CRU C/ROSC VASSOURA 6x1 | CX | 6     |        | 7891055526712-7 | 6-789105526712-9 |

| PRODUTO      | DESCRIÇÃO DO PRODUTO           | UM | UN/UM | SHRINK | EAN-13         | DUN-14           |
|--------------|--------------------------------|----|-------|--------|----------------|------------------|
| <b>RODOS</b> |                                |    |       |        |                |                  |
| 973801       | 1126 CCCX (N) RODO 30CM 12x1   | CX | 12    |        | 789105512850-3 | 7-789105512850-2 |
| 973808       | 1127 CCCX (N) RODO 40CM 12x1   | CX | 12    |        | 789105512860-1 | 1-789105559410-7 |
| 973798       | 1128 CCCX RODO 60CM 12x1       | CX | 12    |        | 789105558660-0 | 7-789105558660-9 |
| 973799       | 1124 CCCX EVA S RODO 30CM 12x1 | CX | 12    |        | 789105511240-3 | 7-789105511240-2 |
| 974448       | 1125 CCCX EVA S RODO 40CM 12x1 | CX | 12    |        | 789105511250-2 | 7-789105511250-1 |
| 97105        | 1125 SC EVA S RODO 40CM 12x1   | CX | 12    |        | 789105511252-6 | 1-789105511252-3 |

| PRODUTO    | DESCRIÇÃO DO PRODUTO                  | UM | UN/UM | SHRINK | EAN-13         | DUN-14           |
|------------|---------------------------------------|----|-------|--------|----------------|------------------|
| <b>PÁS</b> |                                       |    |       |        |                |                  |
| 974242     | 1509 PA LIXO COM CABO ARTICULADA 12x1 | CX | 12    |        | 789105515834-0 | 1-789105515834-7 |
| 98459      | 1506 N PA LIXO C/ALÇA 12x1            | CX | 12    |        | 789105515063-4 | 1-789105515530-8 |
| 970101     | 1504 PA LIXO 12X1                     | CX | 12    |        | 789105515660-5 | 1-789105515660-2 |
| 90852      | 1507 N PA LIXO 12x1                   | CX | 12    |        | 789105515072-6 | 1-789105515490-5 |
| 90855      | VP-2 N PA E ESPANADOR 6x1             | CX | 6     |        | 789105515001-6 | 6-789105515520-4 |
| 90854      | E-103 N VASSOURINHA 24x1              | CX | 24    |        | 789105515030-6 | 2-789105515510-7 |

| PRODUTO      | DESCRIÇÃO DO PRODUTO        | UM | UN/UM | SHRINK | EAN-13         | DUN-14           |
|--------------|-----------------------------|----|-------|--------|----------------|------------------|
| <b>LUVAS</b> |                             |    |       |        |                |                  |
| 97684        | LUVAS MULTIUSO PEQUENA 24x1 | CX | 24    |        | 789105512620-2 | 2-789105512620-6 |
| 97683        | LUVAS MULTIUSO MEDIAS 24x1  | CX | 24    |        | 789105512630-1 | 2-789105512630-5 |
| 97682        | LUVAS MULTIUSO GRANDES 24x1 | CX | 24    |        | 789105512640-0 | 2-789105512640-4 |

| PRODUTO           | DESCRIÇÃO DO PRODUTO                     | UM | UN/UM | SHRINK | EAN-13         | DUN-14           |
|-------------------|--|----|-------|--------|----------------|------------------|
| <b>SACOS LIXO</b> |  |    |       |        |                |                  |
| 974248            | 1464 SACO LIXO 15L ALMOF ECONOMICO 24x1  | PT | 24    |        | 789105579832-4 | 1-789105579832-1 |
| 974249            | 1465 SACO LIXO 30L ALMOF ECONOMICO 24x1  | PT | 24    |        | 789105579833-1 | 1-789105579833-8 |
| 974250            | 1466 SACO LIXO 50L ALMOF ECONOMICO 24x1  | PT | 24    |        | 789105579834-8 | 1-789105579834-5 |
| 974251            | 1467 SACO LIXO 100L ALMOF ECONOMICO 24x1 | PT | 24    |        | 789105579835-5 | 1-789105579835-2 |
| 974244            | 1460 SACO LIXO 15L ROLO ECONOMICO 12x1   | PT | 12    |        | 789105579828-7 | 1-789105579828-4 |
| 974245            | 1461 SACO LIXO 30L ROLO ECONOMICO 12x1   | PT | 12    |        | 789105579829-4 | 1-789105579829-1 |
| 974246            | 1462 SACO LIXO 50L ROLO ECONOMICO 12x1   | PT | 12    |        | 789105579830-0 | 1-789105579830-7 |
| 974247            | 1463 SACO LIXO 100L ROLO ECONOMICO 12x1  | PT | 12    |        | 789105579831-7 | 1-789105579831-4 |

| PRODUTO     | DESCRIÇÃO DO PRODUTO               | UM | UN/UM | SHRINK | EAN-13         | DUN-14           |
|-------------|------------------------------------|----|-------|--------|----------------|------------------|
| <b>MOPS</b> |                                    |    |       |        |                |                  |
| 973255      | 1660 MOP 360 1X1                   | CX | 1     |        | 789105560920-0 | 9-789105578090-2 |
| 973256      | 1660R REFIL MOP 360 12X1           | CX | 12    |        | 789105560930-9 | 1-789105578100-2 |
| 972873      | 1690 MOP SPRAY 6X1                 | CX | 6     |        | 789105577580-6 | 1-789105579839-0 |
| 98750       | 1690R REFIL MOP SPRAY 12X1         | CX | 12    |        | 789105577590-5 | 1-789105577590-2 |
| 98143       | 1620 CCCX MOP PVA 6x1              | CX | 6     |        | 789105566210-6 | 6-789105577240-1 |
| 98144       | 1620R REFIL MOP PVA 12x1           | CX | 12    |        | 789105566019-1 | 1-789105577250-5 |
| 973852      | 1570 MOP AUTO TORCAO 6x1           | CX | 6     |        | 789105560830-2 | 6-789105560830-4 |
| 98781       | 1130 MOP LIMPA VIDROS 12x1         | CX | 12    |        | 789105558720-1 | 1-789105559310-0 |
| 973806      | 1590 MOP LIMPA LUSTRA 6X1          | CX | 6     |        | 789105522830-2 | 1-789105578020-3 |
| 973805      | 1610 MOP ESFREGA PISO 6X1          | CX | 6     |        | 789105522800-5 | 1-789105578040-1 |
| 970145      | 1610R REFIL MOP ESFREGA PISO 12X1  | CX | 12    |        | 789105522740-4 | 1-789105578030-2 |
| 973807      | 1550 MOP LAVA E SECA 12X1          | CX | 12    |        | 789105522660-5 | 1-789105578060-9 |
| 970143      | 1550R REFIL MOP LAVA E SECA 12X1   | CX | 12    |        | 789105522670-4 | 1-789105578050-0 |
| 93279       | 1640 BALDE/ESCORREDOR 12x1         | CX | 12    |        | 789105522650-6 | 1-789105522650-3 |
| 974243      | 1611 CCCX MOP CERA 12x1            | CX | 12    |        | 789105578900-1 | 2-789105578900-5 |
| 973753      | 1573 MOP AUTOTORCAO ECONOMICO 12x1 | CX | 13    |        | 789105578889-9 | 1-789105578889-6 |

| PRODUTO                      | DESCRIÇÃO DO PRODUTO                      | UM | UN/UM | SHRINK | EAN-13         | DUN-14           |
|------------------------------|---|----|-------|--------|----------------|------------------|
| <b>ACESSÓRIOS LAVANDERIA</b> |   |    |       |        |                |                  |
| 972837                       | 1517 PRENDEDOR DE ROUPAS 12X1             | CX | 12    |        | 789105579311-4 | 1-789105579805-5 |
| 972838                       | 1515 PRENDEDOR DE ROUPAS DECORADO 12x1    | CX | 12    |        | 789105579310-7 | 1-789105579806-2 |
| 972843                       | 1250 CORDA REFORCADA PARA VARAL 12X1      | CX | 12    |        | 789105579300-8 | 1-789105579807-9 |
| 970128                       | 1631 ROLO TIRA PELOS ADESIVO 12X1         | CX | 12    |        | 789105579882-9 | 1-789105579882-6 |
| 970129                       | 1632 ROLO E REFIL TIRA PELOS ADESIVO 12x1 | CX | 12    |        | 789105579883-6 | 1-789105579883-3 |
| 970130                       | 1631R REFIL ROLO TIRA PELOS ADESIVO 12x1  | CX | 12    |        | 789105579884-3 | 1-789105579884-0 |

| PRODUTO        | DESCRIÇÃO DO PRODUTO       | UM | UN/UM | SHRINK | EAN-13         | DUN-14           |
|----------------|----------------------------|----|-------|--------|----------------|------------------|
| <b>ESCOVAS</b> |                            |    |       |        |                |                  |
| 85175          | 16 ESC LAVAR 12x1          | CX | 12    |        | 789105511160-4 | 1-789105511160-1 |
| 85174          | 16 ESC LAVAR 36x1          | CX | 36    |        | 789105511160-4 | 3-789105511160-5 |
| 97962          | 1121 (N) ESC LAVAR 12x1    | CX | 12    |        | 789105511210-6 | 1-789105511210-3 |
| 98139          | 72 ESC LAVAR 12x1          | CX | 12    |        | 789105511110-9 | 1-789105559270-7 |
| 98140          | 1710 ESC LAVA TENIS 12x1   | CX | 12    |        | 789105560630-8 | 1-789105577170-6 |
| 98141          | 1720 ESC LAVA CANTO 12x1   | CX | 12    |        | 789105560640-7 | 1-789105577180-5 |
| 98887          | 1760 ESC TIRA MANCHAS 12x1 | CX | 12    |        | 789105577260-7 | 1-789105577260-4 |
| 85102          | 7720 ESC ROUPA 12x1        | CX | 12    |        | 789105565200-9 | 1-789105565200-6 |

| PRODUTO                  | DESCRIÇÃO DO PRODUTO    | UM | UN/UM | SHRINK | EAN-13         | DUN-14           |
|--------------------------|-------------------------|----|-------|--------|----------------|------------------|
| <b>ESCOVAS BANHEIROS</b> |                         |    |       |        |                |                  |
| 85191                    | 6120 ESC SANITARIA 12x1 | CX | 12    |        | 789105561040-4 | 1-789105561040-1 |
| 973510                   | 6106 ESC SANITARIA 12x1 | CX | 12    |        | 789105561060-2 | 1-789105561060-9 |
| 85189                    | 6100 ESC SANITARIA 6x1  | CX | 6     |        | 789105561021-3 | 6-789105561021-5 |

| PRODUTO                              | DESCRIÇÃO DO PRODUTO       | UM | UN/UM | SHRINK | EAN-13         | DUN-14           |
|--------------------------------------|----------------------------|----|-------|--------|----------------|------------------|
| <b>ESCOVAS E ACESSÓRIOS COZINHAS</b> |                            |    |       |        |                |                  |
| 974848                               | 1122 RODO MULTIUSO 12x1    | CX | 12    |        | 789105558580-1 | 2-789105558580-5 |
| 974849                               | 15 ESC LOUCA 12x1          | CX | 12    |        | 789105511001-0 | 4-789105511001-8 |
| 974852                               | 1730 ESC LAVA LEGUMES 12X1 | CX | 12    |        | 789105593030-0 | 2-789105593030-4 |

| PRODUTO                | DESCRIÇÃO DO PRODUTO | UM | UN/UM | SHRINK | EAN-13         | DUN-14           |
|------------------------|----------------------|----|-------|--------|----------------|------------------|
| <b>ESCOVAS SAPATOS</b> |                      |    |       |        |                |                  |
| 85103                  | 0 ESC SAPATO 12x1    | CX | 12    |        | 789105552500-5 | 1-789105552500-2 |
| 85104                  | 1 ESC SAPATO 12x1    | CX | 12    |        | 789105552510-4 | 1-789105552510-1 |
| 85107                  | 90 ESC SAPATO 12x1   | CX | 12    |        | 789105552530-2 | 1-789105552530-9 |

| PRODUTO      | DESCRIÇÃO DO PRODUTO                       | UM | UN/UM | SHRINK | EAN-13         | DUN-14           |
|--------------|--|----|-------|--------|----------------|------------------|
| <b>PANOS</b> |  |    |       |        |                |                  |
| 974687       | 1691 PANO ROLO REUTI 12x1                  | CX | 12    |        | 789105579898-0 | 2-789105579898-4 |
| 91285        | 1670 PANO FOLHA MULTIUSO 24x5x1            | CX | 24    |        | 789105559580-0 | 2-789105559580-4 |
| 974481       | 1671 PANO ROLO 12x1                        | CX | 12    |        | 789105559570-1 | 3-789105559570-2 |
| 972215       | 1659 PANO FOLHA MULTIUSO L7P5 24x7x1       | CX | 24    |        | 789105579270-4 | 1-789105579270-1 |
| 97709        | 1673 PANO FOLHA ROSA MULTIUSO 24x5x1       | CX | 24    |        | 789105566390-5 | 2-789105566390-9 |
| 970115       | 1680 PANO COZINHA ESF SECA MICROFIBRA 24X1 | CX | 24    |        | 789105578240-8 | 2-789105578240-2 |
| 98145        | 1675 PANO DE CHAO VISCOSE 24x1             | CX | 24    |        | 78910557200-3  | 2-78910557200-7  |
| 98642        | 1679 PANO MULTIUSO VISCOSE 24x1            | CX | 24    |        | 789105577430-4 | 2-789105577430-8 |
| 98146        | 1676 PANO DE CHAO MICROFIBRA 24x1          | CX | 24    |        | 789105577210-2 | 2-789105577210-6 |
| 98147        | 1677 PANO MULTIUSO MICROFIBRA 24x1         | CX | 24    |        | 789105577220-1 | 2-789105577220-5 |
| 98148        | 1678 PANO VIDROS MICROFIBRA 24x1           | CX | 24    |        | 789105577230-0 | 2-789105577230-4 |
| 974588       | 1692 PANO MULTIUSO MICROFIBRA C/4 12       | CX | 12    |        | 789105578901-8 | 1-789105578901-5 |

| PRODUTO         | DESCRIÇÃO DO PRODUTO                 | UM | UN/UM | SHRINK | EAN-13         | DUN-14           |
|-----------------|--------------------------------------|----|-------|--------|----------------|------------------|
| <b>ESPONJAS</b> |                                      |    |       |        |                |                  |
| 974847          | 1539 ESPONJA L4P3 MULTIUSO 60x1      | PT | 60    |        | 789105560580-6 | 4-789105578530-8 |
| 971148          | ESPONJAS C/DISPLAY VERSAO L4P3 160X1 | CX | 160   |        | 789105560580-6 | 1-789105578710-3 |
| 970710          | 1531 ESPONJA MULTIUSO 5x12x1         | PT | 60    |        | 789105522840-1 | 5-789105578490-2 |
| 970711          | 1534 ESPONJA LIMP MULTIUSO 5x12x1    | PT | 60    |        | 789105559640-1 | 5-789105578510-7 |
| 972217          | 1555 ESPONJA MULTIUSO L12P10 5x12x1  | PT | 60    |        | 789105579290-2 | 1-789105579290-9 |
| 970379          | 1532 ESPONJA DELICADA 5x12x1         | PT | 60    |        | 789105522850-0 | 5-789105578550-3 |
| 970378          | 1529 ESPONJA LIMP DELICADA 5x12x1    | PT | 60    |        | 789105578410-5 | 5-789105578410-0 |
| 971128          | 1537 ESPONJA PROTECAO UNHAS 5x12x1   | PT | 60    |        | 789105559660-9 | 5-789105578630-2 |
| 971078          |                                      |    |       |        |                |                  |

| PRODUTO              | DESCRIÇÃO DO PRODUTO                   | UM | UN/UM | SHRINK | EAN-13         | DUN-14           |
|----------------------|--|----|-------|--------|----------------|------------------|
| <b>SUPER PREMIUM</b> |  |    |       |        |                |                  |
| 973195               | 8113-0 SAUDE TOTAL 2PACK ESC DENT 12x1 | CX | 12    |        | 789105581430-7 | 8-789105581430-3 |
| 973194               | 8112-0 WHITE 2PACK ESC DENT 12x1       | CX | 12    |        | 789105581420-8 | 8-789105581420-4 |
| 973196               | 8114-3 SENSITIVE 2PACK ESC DENT 12x1   | CX | 12    | 2x6    | 789105581443-7 | 8-789105581443-3 |
| 973501               | 8190-5 MULTISOF 2PACK ESC DENTE 12x1   | CX | 12    |        | 789105581510-6 | 1-789105581510-3 |
| 973502               | 3290-5 MULTISOF ESC DENTE 12x1         | CX | 12    |        | 789105532395-3 | 3-789105532395-0 |
| 972877               | 8192-0 ECO L3P2 ESC DENTE 12x1         | CX | 12    |        | 789105581620-2 | 1-789105581620-9 |
| 972639               | 3292-0 ECO ESC DENTE 12x1              | CX | 12    |        | 789105532406-6 | 1-789105532406-3 |
| <b>PREMIUM</b>       |  |    |       |        |                |                  |
| 973458               | 3263-0 BL ORTODONT ESC DENTE 36x1      | CX | 36    |        | 789105543834-3 | 3-789105543834-4 |
| 973171               | 3258-0 BL ANTIBAC ESC DENT 36x1        | CX | 36    | 6x6    | 789105532580-3 | 3-789105532580-4 |
| 973172               | 3258-1BL ANTIBAC ESC DENT 36x1         | CX | 36    | 6x6    | 789105532581-0 | 3-789105532581-1 |
| 973173               | 3258-3 ANTIBAC ESC DENT 36x1           | CX | 36    | 6x6    | 789105532583-4 | 3-789105532583-5 |
| 973175               | 3267-0 COMFORT ESC DENTE 36x1          | CX | 36    | 6x6    | 789105538060-4 | 3-789105538060-5 |
| 973176               | 3267-1 COMFORT ESC D 36x1              | CX | 36    | 6x6    | 789105538071-3 | 3-789105538071-1 |
| 973177               | 3267-3 BL COMFORT ESC DENTE 36x1       | CX | 36    | 6x6    | 789105538083-0 | 3-789105538083-4 |
| 974172               | 3281-0 DYNAMIC BLACK ESC DENTE 36x1    | CX | 36    | 6x6    | 789105542930-3 | 2-789105542930-7 |

| PRODUTO       | DESCRIÇÃO DO PRODUTO                   | UM | UN/UM | SHRINK | EAN-13         | DUN-14           |
|---------------|--|----|-------|--------|----------------|------------------|
| <b>MIDDLE</b> |  |    |       |        |                |                  |
| 973471        | 3236-0 BL TRIP ESC DENTE 36x1          | CX | 36    | 3x12   | 789105532360-1 | 3-789105532360-2 |
| 973483        | 3235-0 TRIP ESC DENTE 24x1             | CX | 24    |        | 789105532351-9 | 2-789105532351-3 |
| 973484        | 3235-0 TRIP ESC DENTE 288x1            | CX | 288   |        | 789105532351-9 | 8-789105532351-5 |
| 972915        | 3235-0 TRIPEDITION DISPL24P2OESC 24x   | CX | 24    |        | 789105532409-7 | 2-789105532409-1 |
| 972815        | 3235-0 TRIP INFANTIL ESC DENTE 24x1    | CX | 24    |        | 789105532405-9 | 2-789105532405-3 |
| 973190        | 3275-0 ESCOVA DENTAL CLASSIC FLEX 36x1 | CX | 36    | 3x12   | 789105532420-2 | 3-789105532420-3 |
| 973191        | 3275-1 ESCOVA DENTAL CLASSIC FLEX 36x1 | CX | 36    | 3x12   | 789105532430-1 | 3-789105532430-2 |
| 973184        | 3262-0 BL AGILE ESC DENTE 36x1         | CX | 36    | 6x6    | 789105532620-6 | 3-789105532620-7 |
| 973185        | 3262-1BL AGILE ESC DENTE 36x1          | CX | 36    | 6x6    | 789105532621-3 | 3-789105532621-4 |
| 973186        | 3262-3 BL AGILE ESC DENTE 36x1         | CX | 36    | 6x6    | 789105532623-3 | 3-789105532623-8 |

| PRODUTO      | DESCRIÇÃO DO PRODUTO          | UM | UN/UM | SHRINK | EAN-13         | DUN-14           |
|--------------|-------------------------------|----|-------|--------|----------------|------------------|
| <b>BASIC</b> |                               |    |       |        |                |                  |
| 973466       | 3373-0 BL PLUS ESC DENTE 36x1 | CX | 36    | 3x12   | 789105533730-1 | 3-789105533730-2 |
| 973465       | 3373-1BL PLUS ESC DENTE 36x1  | CX | 36    | 3x12   | 789105533731-8 | 3-789105533731-9 |
| 973464       | 3373-2 BL PLUS ESC DENTE 36x1 | CX | 36    | 3x12   | 789105538012-3 | 3-789105538012-4 |
| 973463       | 3373-4 BL PLUS ESC DENTE 36x1 | CX | 36    | 3x12   | 789105533734-9 | 3-789105533734-0 |
| 973450       | 3173-0 BL DINO ESC DENTE 36x1 | CX | 36    | 3x12   | 789105531730-3 | 3-789105531730-4 |

| PRODUTO             | DESCRIÇÃO DO PRODUTO                 | UM | UN/UM | SHRINK | EAN-13         | DUN-14           |
|---------------------|--------------------------------------|----|-------|--------|----------------|------------------|
| <b>FIOS DENTAIS</b> |                                      |    |       |        |                |                  |
| 974093              | 3402 25M TRADIC FIO DENTAL 24x1      | CX | 24    | 4x6    | 789105534022-6 | 2-789105534022-0 |
| 974109              | 3406 25M MENTA FIO DENTAL 24x1       | CX | 24    | 4x6    | 789105534062-2 | 2-789105534062-6 |
| 974108              | 3416 L50MP25M MENTA FIO DENTAL 24x1  | CX | 24    | 4x6    | 789105553921-7 | 2-789105553921-1 |
| 974480              | 3416 L50MP25M MENTA/CARVAO FIO DENTA | CX | 24    | 4x6    | 789105539498-4 | 1-789105539498-1 |

| PRODUTO           | DESCRIÇÃO DO PRODUTO            | UM | UN/UM | SHRINK | EAN-13         | DUN-14           |
|-------------------|---------------------------------|----|-------|--------|----------------|------------------|
| <b>ACESSÓRIOS</b> |                                 |    |       |        |                |                  |
| 973468            | 8040 CAPA PROTETORA C.J.03 24x1 | CX | 24    | 4x6    | 789105580400-1 | 2-789105580400-5 |

| PRODUTO       | DESCRIÇÃO DO PRODUTO                   | UM | UN/UM | SHRINK | EAN-13         | DUN-14           |
|---------------|--|----|-------|--------|----------------|------------------|
| <b>PIPPOS</b> |  |    |       |        |                |                  |
| 974826        | 3186-0 JR PIPPOS + CAPA ESC DENTE 36x1 | CX | 36    | 6x6    | 789105532446-2 | 1-789105532446-9 |
| 974827        | 3417 50M PIPPOS FIO DENTAL 24x1        | CX | 24    | 4x6    | 789105539512-7 | 1-789105539512-4 |
| 974828        | 3186-0 GL DENT KIDS PIPPOS 50g 36x1    | CX | 36    | 3x12   | 789105539511-0 | 1-789105539511-7 |

| PRODUTO         | DESCRIÇÃO DO PRODUTO                 | UM | UN/UM | SHRINK | EAN-13         | DUN-14           |
|-----------------|--------------------------------------|----|-------|--------|----------------|------------------|
| <b>AVENGERS</b> |                                      |    |       |        |                |                  |
| 98535           | 3160-0 JR AVENGERS ESC DENT 36x1     | CX | 36    | 3x12   | 789105543740-7 | 3-789105543740-8 |
| 971982          | 3160-0 JR AVENGERS ESC DENT 12x1     | CX | 12    |        | 789105543740-7 | 1-789105543941-5 |
| 972792          | 3511 GL DENT KIDS+ AVENGERS 50g 36x1 | CX | 36    | 3x12   | 789105553948-8 | 3-789105553948-5 |
| 98533           | 3515 GL DENT VERTICAL AVENGERS 12x1  | CX | 12    |        | 789105553941-5 | 1-789105553941-2 |
| 972930          | 8160 KIT GEL+ESC JR AVENGERS 18x1    | CX | 18    | 3x6    | 789105581624-0 | 1-789105581624-7 |
| 972164          | 8260-0 JR AVENGERS L2P1 ESC DENTE 12 | CX | 12    |        | 789105581560-1 | 1-789105581560-8 |

| PRODUTO       | DESCRIÇÃO DO PRODUTO                 | UM | UN/UM | SHRINK | EAN-13         | DUN-14           |
|---------------|--------------------------------------|----|-------|--------|----------------|------------------|
| <b>LILICA</b> |                                      |    |       |        |                |                  |
| 973354        | 3161-3 BABY LB ESC DENTE 24x1        | CX | 24    | 4x6    | 789105542983-9 | 2-789105542983-3 |
| 973917        | 3167-3 KIDS LR ESC DENTE 24x1        | CX | 24    | 4x6    | 789105543053-8 | 2-789105543053-2 |
| 973908        | 3170-0 KIDS+ LR ESC DENTE 24x1       | CX | 24    | 4x6    | 789105543073-6 | 2-789105543073-0 |
| 973942        | 3160-0 JR LILICA ESC DENTE 36x1      | CX | 36    | 3x12   | 789105543090-3 | 3-789105543090-4 |
| 973936        | 3511 GL DENT KIDS+ LR 50g 36x1       | CX | 36    | 3x12   | 789105553801-2 | 3-789105553801-3 |
| 973353        | 3513 GL DENT BABY LB 50g 36x1        | CX | 36    | 3x12   | 789105553841-8 | 3-789105553841-9 |
| 973944        | 8160 KIT GEL+ESC JR LILICA RIPIL 18x | CX | 18    | 3x6    | 789105581380-5 | 8-789105581380-1 |
| 973943        | 8260-0 JR LR L2P1 ESC DENTE 12x1     | CX | 12    |        | 789105581550-2 | 1-789105581550-9 |
| 972589        | 8267-3 KIDS LR L2P1 ESC DENTE 12x1   | CX | 12    |        | 789105581580-9 | 1-789105581580-6 |
| 973940        | 8270-0 KIDS+ LR L2P1 ESC DENTE 12x1  | CX | 12    |        | 789105581600-4 | 1-789105581600-1 |
| 974107        | 8211 L3P2 GEL DENT KIDS+ LR 50g 12x1 | CX | 12    |        | 789105581481-9 | 3-789105581481-0 |

| PRODUTO       | DESCRIÇÃO DO PRODUTO                 | UM | UN/UM | SHRINK | EAN-13         | DUN-14           |
|---------------|--------------------------------------|----|-------|--------|----------------|------------------|
| <b>SNOOPY</b> |                                      |    |       |        |                |                  |
| 974270        | 8594-5 SNOOPY 2PACK ESC DENTAL 12x1  | CX | 12    |        | 789105581644-8 | 1-789105581644-5 |
| 974273        | 3604 GEL STANDUP SNOOPY 12x1         | CX | 12    |        | 789105539492-2 | 1-789105539492-9 |
| 974279        | 3406 25M MENTA SNOOPY FIO DENTAL 24x | CX | 24    | 4x6    | 789105539493-9 | 1-789105539493-6 |
| 974374        | 3160-0 JR SNOOPY ESC DENTE 36x1      | CX | 36    | 3x12   | 789105532427-1 | 1-789105532427-8 |
| 973695        | 3161-3 BABY SN ESC DENTE 24x1        | CX | 24    | 4x6    | 789105543583-0 | 2-789105543583-4 |
| 973696        | 3513 GL DENT BABY SN 50g 36x1        | CX | 36    | 3x12   | 789105553881-4 | 3-789105553881-5 |

| PRODUTO                   | DESCRIÇÃO DO PRODUTO                 | UM | UN/UM | SHRINK | EAN-13         | DUN-14            |
|---------------------------|--------------------------------------|----|-------|--------|----------------|-------------------|
| <b>GALINHA PINTADINHA</b> |                                      |    |       |        |                |                   |
| 973021                    | 3161-3 BABY GP ESC DENTE 24x1        | CX | 24    | 4x6    | 789105543043-9 | 2-789105543043-3  |
| 973022                    | 3161-3 BABY GP ESC DENTE 12x1        | CX | 12    |        | 789105543043-9 | 1-789105543936-1  |
| 973477                    | 3164 BABY DENT GAL PINT ESC INF 24x1 | CX | 24    |        | 789105531640-5 | 2-789105531640-9  |
| 98945                     | 3513 GL DENT BABY GP 50g 36x1        | CX | 36    | 3x12   | 789105553851-7 | 3-789105553851-8  |
| 972455                    | 3513 GL DENT BABY GP 50g 12x1        | CX | 12    |        | 789105553851-7 | 1-7891055539434-9 |

| PRODUTO                | DESCRIÇÃO DO PRODUTO                  | UM | UN/UM | SHRINK | EAN-13         | DUN-14           |
|------------------------|---------------------------------------|----|-------|--------|----------------|------------------|
| <b>CAPITÃO AMERICA</b> |                                       |    |       |        |                |                  |
| 974345                 | 8058-0 2PACK CAP.AMER ESC DENTE 18x1  | CX | 18    |        | 789105581642-4 | 1-789105581642-1 |
| 974346                 | 3406 25M MENTA CAP.AMER FIO DENT 24x  | CX | 24    | 4x6    | 789105539491-5 | 1-789105539491-2 |
| 974352                 | 8040 CAPA PROT C.J.03 CAP.AMERICA 24x | CX | 24    | 4x6    | 789105581643-1 | 1-789105581643-8 |

| PRODUTO                 | DESCRIÇÃO DO PRODUTO               | UM | UN/UM | SHRINK | EAN-13         | DUN-14           |
|-------------------------|------------------------------------|----|-------|--------|----------------|------------------|
| <b>DIVERTIDAMENTE 2</b> |                                    |    |       |        |                |                  |
| 974184                  | 8260-0 JR DENT 2PACK ESC DENTE 12x | CX | 12    | 3x6    | 789105581640-0 | 1-789105581640-7 |

| PRODUTO                | DESCRIÇÃO DO PRODUTO                 | UM | UN/UM | SHRINK | EAN-13         | DUN-14           |
|------------------------|--------------------------------------|----|-------|--------|----------------|------------------|
| <b>MICKEY E DONALD</b> |                                      |    |       |        |                |                  |
| 974089                 | 8600-5 LICEN 2PACK ESCOVA DENTAL 12x | CX | 12    |        | 789105581629-5 | 2-789105581629-9 |
| 974090                 | 3606 GEL STANDUP LICEN 12x1          | CX | 12    |        | 789105539488-5 | 1-789105539488-2 |

| PRODUTO      | DESCRIÇÃO DO PRODUTO                    | UM | UN/UM | SHRINK | EAN-13         | DUN-14           |
|--------------|---|----|-------|--------|----------------|------------------|
| <b>PIXAR</b> |   |    |       |        |                |                  |
| 974696       | 3512 GL DENT KIDS PIXAR 50g 36x1        | CX | 36    | 3x12   | 789105539508-0 | 1-789105539508-7 |
| 974697       | 3416 L50MP25M PIXAR MENTA FIO DENT 24x1 | CX | 24    | 4x6    | 789105539509-7 | 1-789105539509-4 |
| 974698       | 8591-5 PIXAR 2PACK ESCOVA DENTAL 12x1   | CX | 12    |        | 789105581858-5 | 1-789105581858-2 |
| 974699       | 3180-0 JR PIXAR + CAPA ESC DENTE 12x1   | CX | 12    |        | 789105532445-5 | 1-789105532445-2 |
| 974700       | 8160 KIT GEL+ESC JR PIXAR 18x1          | CX | 18    | 3x6    | 789105581859-2 | 1-789105581859-9 |

| PRODUTO           | DESCRIÇÃO DO PRODUTO                     | UM | UN/UM | SHRINK | EAN-13         | DUN-14           |
|-------------------|--|----|-------|--------|----------------|------------------|
| <b>ZOOPTOIA 2</b> |  |    |       |        |                |                  |
| 974537            | 3407 25M ZOOPTOIA FIO DENTAL 24x1        | CX | 24    | 4x6    | 789105539499-1 | 1-789105539499-8 |
| 974536            | 8260-0 JR ZOOPTOIA 2PACK ESC DENTAL 12x1 | CX | 12    |        | 789105581650-9 | 1-789105581650-6 |
| <b>UNO</b>        |  |    |       |        |                |                  |
| 974655            | 3416 L50MP25M UNO MENT/CARVAO FIO DE     | CX | 24    | 4x6    | 789105539506-6 | 1-789105539506-3 |
| 974657            | 8260-0 JR UNO 2PACK ESC DENTE 12x1       | CX | 12    |        | 789105581656-1 | 1-789105581656-8 |
| 974654            | 8054-0 TRIP 2PACK UNO ESC DENTE 12x      | CX | 12    |        | 789105581655-4 | 1-789105581655-1 |
| 973952            | 3605 GEL STANDUP UNO 12x1                | CX | 12    |        | 789105553852-4 | 1-789105553852-1 |

| PRODUTO          | DESCRIÇÃO DO PRODUTO                | UM | UN/UM | SHRINK | EAN-13         | DUN-14           |
|------------------|-------------------------------------|----|-------|--------|----------------|------------------|
| <b>HOTWHEELS</b> |                                     |    |       |        |                |                  |
| 973024           | 3167-3 KIDS HW ESC DENTE 24x1       | CX | 24    | 4x6    | 789105543063-7 | 2-789105543063-1 |
| 973026           | 3170-0 KIDS+ HW ESC DENTE 24x1      | CX | 24    | 4x6    | 789105543083-5 | 2-789105543083-9 |
| 973029           | 3160-0 JR HOTWHEELS ESC DENTE 36x1  | CX | 36    | 3x12   | 789105543100-9 | 3-789105543100-0 |
| 972879           | 3176-0 LED HOTWHEELS ESC DENTE 12x1 | CX | 12    |        | 789105532408-0 | 1-789105532408-7 |
| 973048           | 8160 KIT GEL+ESC JR HOT WHEELS 18x1 | CX | 18    | 3x6    | 789105581370-6 | 8-789105581370-2 |
| 973050           | 8260-0 JR HW 2PACK ESC DENT 12x1    | CX | 12    |        | 789105581540-3 | 1-789105581540-9 |
| 973039           | 8267-3 KIDS HW 2PACK ESC DENTE 12x1 | CX | 12    |        | 789105581570-0 | 1-789105581570-7 |
| 973052           | 8367 ESC+GEL KIDS HW + ESTOJO 12x1  | CX | 12    |        | 789105581608-0 | 1-789105581609-4 |
| 973054           | 8370 ESC+GEL KIDS+ HW + ESTOJO 12x1 | CX | 12    |        | 789105581610-3 | 1-7              |

| PRODUTO          | DESCRIÇÃO DO PRODUTO              | UM | UN/UM | SHRINK | EAN-13         | DUN-14           |
|------------------|-----------------------------------|----|-------|--------|----------------|------------------|
| <b>MODELLATI</b> |                                   |    |       |        |                |                  |
| 98446            | 9200 MODELLATI PEQ ESC CABELO 6x1 | CX | 6     |        | 789105562730-3 | 6-789105562730-8 |
| 98447            | 9210 MODELLATI MED ESC CABELO 6x1 | CX | 6     |        | 789105562740-2 | 6-789105562740-4 |
| 98448            | 9220 MODELLATI GR ESC CABELO 6x1  | CX | 6     |        | 789105562750-1 | 6-789105562750-3 |
| 98449            | 9230 MODELLATI EXG ESC CABELO 6x1 | CX | 6     |        | 789105562760-0 | 6-789105562760-2 |
| 970038           | 9200 MODELLATI EXG ESC CABELO 6x1 | CX | 3     |        | 789105562730-3 | 1-789105564610-3 |
| <b>COMFORT</b>   |                                   |    |       |        |                |                  |
| 970034           | 7006 COMFORT ESC CABELO PEQ 6x1   | CX | 6     |        | 789105567132-0 | 6-789105567132-2 |
| 970035           | 7011 COMFORT ESC CABELO MED 6x1   | CX | 6     |        | 789105567142-9 | 6-789105567142-1 |
| 970036           | 7013 COMFORT ESC CABELO GR 6x1    | CX | 6     |        | 789105567152-8 | 6-789105567152-0 |
| 970037           | 7014 COMFORT ESC CABELO EXG 6x1   | CX | 6     |        | 789105567162-7 | 6-789105567162-9 |

| <b>COLOR CARE</b> |                                   |    |   |  |                |                  |
|-------------------|-----------------------------------|----|---|--|----------------|------------------|
| 98724             | 7406 COLORCARE ESC CABELO PEQ 6x1 | CX | 6 |  | 789105562082-3 | 6-789105562082-5 |
| 98725             | 7413 COLORCARE ESC CABELO MED 6x1 | CX | 6 |  | 789105562092-2 | 6-789105562092-4 |
| 98726             | 7414 COLORCARE ESC CABELO GR 6x1  | CX | 6 |  | 789105562102-8 | 6-789105562102-0 |

| <b>COCA COLA</b> |  |    |    |  |                |                  |
|------------------|--|----|----|--|----------------|------------------|
| 973718           | 8557 PINCEL RETRÁTIL COCA COLA 6x1           | CX | 6  |  | 789105567432-1 | 1-789105567432-8 |
| 973719           | 8564 KIT ESPONJAS DE MAQUIAG COCA COLA 6X1   | CX | 6  |  | 789105567433-8 | 1-789105567433-5 |
| 973720           | 8565 KIT PINCEL INTERCAMBÁVEIS COCA COLA 6X1 | CX | 6  |  | 789105567434-5 | 1-789105567434-2 |
| 974002           | 8566 ELASTICO PARA CABELO COCA COLA 12X1     | CX | 12 |  | 789105567437-6 | 1-789105567437-3 |
| 974003           | 8567 ELASTICOS PARA CABELO COCA COLA 12X1    | CX | 12 |  | 789105567438-3 | 1-789105567438-0 |
| 974004           | 8568 TIARA PARA CABELO COCA COLA 12X         | CX | 12 |  | 789105567439-0 | 1-789105567439-7 |
| 974005           | 8569 PRENDEDOR PARA CABELO COCA COLA         | CX | 12 |  | 789105567440-6 | 1-789105567440-3 |
| 973716           | 6893 ESC RAQ COCA COLA 6x1                   | CX | 6  |  | 789105567430-7 | 1-789105567430-4 |
| 973717           | 6894 ESC OVAL COCA COLA 6x1                  | CX | 6  |  | 789105567431-4 | 1-789105567431-1 |

| <b>JOY</b> |                              |    |    |  |                |                  |
|------------|------------------------------|----|----|--|----------------|------------------|
| 98898      | 6853 JOY ELIANE ESC CAB 6x1  | CX | 6  |  | 789105568532-7 | 6-789105568532-9 |
| 98899      | 6876 JOY MARLENE ESC CAB 6x1 | CX | 6  |  | 789105568762-8 | 6-789105568762-0 |
| 98900      | 6850 JOY KATIA ESC CAB 6x1   | CX | 6  |  | 789105568502-0 | 6-789105568502-2 |
| 98901      | 6887 JOY JULIA ESC CAB 6x1   | CX | 6  |  | 789105568872-4 | 6-789105568872-6 |
| 98919      | 6873 JOY ISA ESC CAB 6x1     | CX | 6  |  | 789105568732-1 | 6-789105568732-3 |
| 98902      | 6873 JOY ISA ESC CAB 12x1    | CX | 12 |  | 789105568732-1 | 1-789105568732-8 |

| <b>DIVAS</b> |                        |    |   |  |                |                  |
|--------------|------------------------|----|---|--|----------------|------------------|
| 974701       | 9690 DIVAS ESC CAB 6X1 | CX | 6 |  | 789105567493-2 | 1-789105567493-9 |
| 974702       | 9640 DIVAS ESC CAB 6X1 | CX | 6 |  | 789105567494-9 | 1-789105567494-6 |
| 974703       | 9810 DIVAS ESC CAB 6X1 | CX | 6 |  | 789105567495-6 | 1-789105567495-3 |
| 974704       | 9840 DIVAS ESC CAB 6X1 | CX | 6 |  | 789105567496-3 | 1-789105567496-0 |
| 974705       | 9830 DIVAS ESC CAB 6X1 | CX | 6 |  | 789105567497-0 | 1-789105567497-7 |

| <b>TOY STORY</b> |                                   |    |    |  |                |                  |
|------------------|-----------------------------------|----|----|--|----------------|------------------|
| 974691           | 6893 ESC RAQ TOYSTORY 3D 6x1      | CX | 6  |  | 789105567488-8 | 1-789105567488-5 |
| 974692           | 6894 ESC OVAL TOYSTORY 6x1        | CX | 6  |  | 789105567489-5 | 1-789105567489-2 |
| 974693           | 6893 ESC RAQ TOYSTORY PELUCIA 6x1 | CX | 6  |  | 789105567490-1 | 1-789105567490-8 |
| 974694           | 8333 FAIXA CABELO TOYSTORY 12x1   | CX | 12 |  | 789105567491-8 | 1-789105567491-5 |
| 974695           | 8334 ESPONJA BANHO TOYSTORY 12x1  | PT | 12 |  | 789105567492-5 | 1-789105567492-2 |

| <b>ESCOVA POLVO</b> |                              |    |   |  |                |                  |
|---------------------|------------------------------|----|---|--|----------------|------------------|
| 973350              | 9940 ESCOVA CABELO POLVO 6X1 | CX | 6 |  | 789105567364-5 | 1-789105567364-2 |

| <b>FASHION</b> |   |    |    |  |                |                  |
|----------------|---|----|----|--|----------------|------------------|
| 97949          | 6893 ESC RAQ FASHION 6x1                  | CX | 6  |  | 789105563520-9 | 1-789105563520-6 |
| 98002          | 6894 ESC OVAL FASHION 6x1                 | CX | 6  |  | 789105563530-8 | 1-789105563530-5 |
| 973106         | SM K-8 1/2 PENTE COM ESTAMPA FASHION 24x1 | CX | 24 |  | 789105508390-1 | 1-789105508392-2 |

| <b>PROTEGE</b> |                             |    |   |  |                |                 |
|----------------|-----------------------------|----|---|--|----------------|-----------------|
| 972702         | 6900 ESCOVA RAQ PROTEGE 6x1 | CX | 6 |  | 789105565602-0 | 1-7891055656027 |

| <b>BELLÊ</b> |  |    |    |  |                |                  |
|--------------|--|----|----|--|----------------|------------------|
| 972102       | 9721 BELLE REDONDA ESC CAB 6x1             | CX | 6  |  | 789105565642-6 | 1-789105565642-3 |
| 972103       | 9722 BELLE VAZADA ESC CAB 6x1              | CX | 6  |  | 789105565652-5 | 1-789105565652-2 |
| 972104       | 9723 BELLE PLANA ESC CAB 6x1               | CX | 6  |  | 789105565662-4 | 1-789105565662-1 |
| 972105       | 9724 BELLE OVAL ESC CAB 6x1                | CX | 6  |  | 789105565672-3 | 1-789105565672-0 |
| 972808       | 9726 BELLE K-8 1/2 PENTE 12x1              | CX | 12 |  | 789105565682-2 | 1-789105565682-9 |
| 973100       | 9727 ESCOVA CABELO RAQUETE BELLE 6X1       | CX | 6  |  | 789105567359-1 | 1-789105567359-8 |
| 973146       | 9728 ESCOVA RAQUETE MAGICA BELLE 6X1       | CX | 6  |  | 789105567363-8 | 1-789105567363-5 |
| 974538       | 9733 ESCOVA MAGICA VAZADA BELLE 6X1        | CX | 6  |  | 7891055674710  | 17891055674717   |
| 973992       | 9729 PACK BELLE ESCOVA OVAL CAB+PENT       | CX | 6  |  | 789105567419-2 | 6-789105567419-4 |
| 973993       | 9730 PACK BELLE ESCOVA RAQ CAB+PENTE       | CX | 6  |  | 789105567420-8 | 6-789105567420-0 |
| 974635       | 9731 ESCOVA CABELO OVAL BELLE 12x1         | CX | 12 |  | 789105567465-9 | 1-789105567465-6 |
| 974495       | 9732 ESPONJA BANHO BELLE 12x1              | PT | 12 |  | 789105567467-3 | 1-789105567467-0 |
| 973164       | 8316 ESCOVA MASSAGEADORA CAPILAR BELLE 6x1 | CX | 6  |  | 789105567361-4 | 1-789105567361-1 |
| 973147       | 8317 ESPONJA DE BANHO BELLE 6X1            | PT | 6  |  | 789105567368-3 | 1-789105567368-0 |
| 973386       | 8318 ESCOVA DE BANHO BELLE 12x1            | CX | 12 |  | 789105552454-1 | 1-789105552454-8 |

| <b>PENTES</b> |                                |    |    |  |                |                  |
|---------------|--------------------------------|----|----|--|----------------|------------------|
| 98904         | SM 110 JOY PENTE 24x1x3        | CX | 24 |  | 789105513152-7 | 2-789105513152-1 |
| 98905         | SM 110 JOY PENTE 12x1x3        | CX | 12 |  | 789105513152-7 | 1-789105513152-4 |
| 98906         | SM 120 JOY PENTE 24x1x2        | CX | 24 |  | 789105513162-6 | 2-789105513162-0 |
| 98907         | SM 120 JOY PENTE 12x1x2        | CX | 12 |  | 789105513162-6 | 1-789105513162-3 |
| 972889        | GLITTER PENTE 12x1x3           | CX | 12 |  | 789105508380-2 | 1-789105508382-3 |
| 98908         | 87785 JOY CONJ 2 PENTES 12x1x2 | CX | 12 |  | 789105513502-0 | 1-789105513502-7 |
| 98909         | A-5 JOY PENTE 24x1             | PT | 24 |  | 789105514506-7 | 2-789105514506-1 |
| 98910         | SM A-5 JOY PENTE 24x1x3        | CX | 24 |  | 789105514522-2 | 2-789105514522-1 |
| 98912         | SM A-8 JOY PENTE 12x1          | CX | 12 |  | 789105513951-6 | 1-789105513951-3 |
| 98913         | O-8 1/2 JOY PENTE 36x1         | PT | 36 |  | 789105513301-9 | 3-789105513301-0 |
| 98914         | SM O-8 1/2 JOY PENTE 12x1      | CX | 12 |  | 789105513941-7 | 1-789105513941-4 |
| 98916         | SM K-6 1/2 JOY PENTE 12x1      | CX | 12 |  | 789105513931-8 | 1-789105513931-5 |
| 98917         | K-8 1/2 JOY PENTE 36x1         | PT | 36 |  | 789105513291-3 | 3-789105513291-4 |
| 98918         | SM K-8 1/2 JOY PENTE 24x1      | CX | 24 |  | 789105513125-1 | 2-789105513125-5 |

| <b>MULTIPACKS</b> |                                     |    |   |  |                |                  |
|-------------------|-------------------------------------|----|---|--|----------------|------------------|
| 972109            | 9675 PACK JOY 6873 6853 SM140 6x1x3 | CX | 6 |  | 789105565120-9 | 1-789105565120-6 |

| <b>FLUORS</b> |                                 |    |    |  |                |                  |
|---------------|---------------------------------|----|----|--|----------------|------------------|
| 93627         | 6803 FLUORS ESC CAB VAZADA 12X1 | CX | 12 |  | 789105562722-8 | 1-789105562722-5 |

| <b>PENTES AQUA HAIR</b> |                               |    |    |  |                |                  |
|-------------------------|-------------------------------|----|----|--|----------------|------------------|
| 93634                   | SM 140 PENTE AQUA GR 12x1     | CX | 12 |  | 789105514152-6 | 1-789105514152-3 |
| 93635                   | SM 150 PENTE AQUA GANCHO 12x1 | CX | 12 |  | 789105514162-5 | 1-789105514162-2 |

| PRODUTO      | DESCRIÇÃO DO PRODUTO            | UM | UN/UM | SHRINK | EAN-13         | DUN-14           |
|--------------|---------------------------------|----|-------|--------|----------------|------------------|
| <b>STYLE</b> |                                 |    |       |        |                |                  |
| 98853        | SM 170 CONJ PENTES STYLE 12x1x3 | CX | 12    |        | 789105514132-8 | 1-789105514132-5 |
| 98854        | SM 180 PENTE STYLE 12x1         | CX | 12    |        | 789105514142-7 | 1-789105514142-4 |

| <b>POCKET</b> |                           |    |   |  |                |                  |
|---------------|---------------------------|----|---|--|----------------|------------------|
| 972107        | 9716 POCKET ESC GOTÁ 6x1  | CX | 6 |  | 789105565320-3 | 1-789105565320-0 |
| 972108        | 9717 POCKET ESC MAIOR 6x1 | CX | 6 |  | 789105565330-2 | 1-789105565330-9 |

| <b>ECO</b> |                                 |    |   |  |                |                  |
|------------|---------------------------------|----|---|--|----------------|------------------|
| 98600      | 6807 ECO RAQUEL ESC CABELO 6x1  | CX | 6 |  | 789105568072-8 | 6-789105568072-0 |
| 98601      | 6820 ECO MARISA ESC CABELO 6x1  | CX | 6 |  | 789105568202-9 | 6-789105568202-1 |
| 98602      | 6806 ECO SISSI ESC CABELO 6x1   | CX | 6 |  | 789105568062-9 | 6-789105568062-1 |
| 98603      | 6852 ECO JULIANA ESC CABELO 6x1 | CX | 6 |  | 789105568522-8 | 6-789105568522-0 |
| 98604      | 6871 ECO SIMONE ESC CABELO 6x1  | CX | 6 |  | 789105568712-3 | 6-789105568712-5 |
| 98605      | 6821 ECO SHANA ESC CABELO 6x1   | CX | 6 |  | 789105568212-8 | 6-789105568212-0 |
| 98606      | 6826 ECO SHANA ESC CABELO 6x1   | CX | 6 |  | 789105569650-7 | 6-789105569650-9 |

| <b>CABELOS CACHEADOS</b> |                                      |    |   |  |                |                  |
|--------------------------|--------------------------------------|----|---|--|----------------|------------------|
| 972797                   | 9893 PENTE COM DENTES LARGOS 6x1     | CX | 6 |  | 789105508360-4 | 1-789105508360-1 |
| 972774                   | 9891 PENTE AFRO FILEIRAS DUPLAS 6x1  | CX | 6 |  | 789105508340-6 | 1-789105508340-3 |
| 972775                   | 9892 PENTE AFRO DENTES ESTREITOS 6x1 | CX | 6 |  | 789105508350-5 | 1-789105508350-2 |

| <b>ESCOVA PARA COLORIR</b> |                                       |    |   |  |               |                |
|----------------------------|---------------------------------------|----|---|--|---------------|----------------|
| 974509                     | 6894 ESC CAB OVAL PARA COLORIR 6x1    | CX | 6 |  | 7891055674680 | 17891055674687 |
| 974510                     | 6893 ESC CAB RAQUETE PARA COLORIR 6x1 | CX | 6 |  | 7891055674697 | 17891055674694 |

| <b>PIPPOS</b> |                                |    |    |  |                |                  |
|---------------|--------------------------------|----|----|--|----------------|------------------|
| 974811        | 8336 PENTE K6 1/2 PIPPOS 12x1  | CX | 12 |  | 789105567500-7 | 1-789105567500-4 |
| 974812        | 8337 ESPONJA BANHO PIPPOS 12X1 | PT | 12 |  | 789105567501-4 | 1-789105567501-1 |
| 974813        | 8335 ESCOVA OVAL PIPPOS 6X1    | CX | 6  |  | 789105567499-4 | 1-789105567499-1 |

| <b>URSINHOS CARINHOSOS</b> |  |    |   |  |                |                  |
|----------------------------|--|----|---|--|----------------|------------------|
| 974455                     | 6893 ESC RAQ METALIZADA URSINHOS CARINHOSOS 6x1X | CX | 6 |  | 789105567457-4 | 1-789105567457-1 |
| 974260                     | 6893 ESC RAQ PELUCIA URSINHOS CARINHOSOS 6x1     | CX | 6 |  | 789105567456-7 | 1-789105567456-4 |

| <b>ZOOPTOIA</b> |                            |    |   |  |                |                  |
|-----------------|----------------------------|----|---|--|----------------|------------------|
| 974535          | 6894 ESC OVAL ZOOPTOIA 6x1 | CX | 6 |  | 789105567470-3 | 1-789105567470-0 |

| <b>KIDS</b> |                                       |    |   |  |                |                  |
|-------------|---------------------------------------|----|---|--|----------------|------------------|
| 972435      | 9873 FROZEN OVAL ESC CAB 6x1          | CX | 6 |  | 789105565340-1 | 1-789105565340-8 |
| 972437      | 9875 FROZEN PENTE+ESPE+ACCESS CAB 6x1 | CX | 6 |  | 789105565360-9 | 1-789105565360-6 |
| 972438      | 9876 FROZEN ESC CAB+ACCESS CAB 6x1    | CX | 6 |  | 789105565370-8 | 1-789105565370-5 |
| 972439      | 9877 FROZEN ESC CAB 6x1               | CX | 6 |  | 789105565380-7 | 1-789105565380-4 |
| 97901       | 6898 BL BARBIE RAQ ESC CABELO 6x1     | CX | 6 |  | 789105563390-8 | 1-789105563390-5 |
| 97520       | 6895 BARBIE OVAL ESC CABELO 6x1       | CX | 6 |  | 789105563100-3 | 6-7891           |

V01 - 2026



Rua Augusto Klimmek, 325  
São Bento do Sul/SC - Brasil  
89280-900

Visite o Mundo Condor nas redes sociais:



[condor.ind.br](http://condor.ind.br)